

STRENGER RIEGEL UND METALLBAU



Ein Unternehmen der EMKA Gruppe

STRENGER

EIN UNTERNEHMEN DER EMKA GRUPPE

STRENGER ist der zuverlässige Partner, wenn es um zukunftsweisende Verschlusslösungen rund um das Gebäude geht. STRENGER entwickelt und fertigt Produkte für vielfältige Kunststoff-, Holz-, Metall- und Glas-Anwendungen, vom einfachen Riegel bis hin zum komplexen Schließmechanismus.

Das Londoner „The Shard“ ist das höchste Glasgebäude Europas und mit über 5.000 Fensterbeschlägen von STRENGER ein eindrucksvoller Beleg für die Flexibilität und technische Kompetenz, mit der das Unternehmen selbst höchste Ansprüche erfüllt.

Welches Projekt auch realisiert werden soll; von STRENGER gibt es für jede Anforderung das passende Produkt. Als einer der führenden Riegelhersteller Europas mit inzwischen über 175 Jahren Erfahrung bietet STRENGER neben einem umfangreichen Standardprogramm auch Sonderanfertigungen für viele Einsatzbereiche. Das technische Know-how und die Qualität „Made in Europe“ machen STRENGER zu einem auch international gefragten Spezialisten.

ZYLINDER-VORREIBER



RIEGEL- UND METALLBAU



SPANNVERSCHLÜSSE UND GRIFFE



EMKA GRUPPE

EIN STARKER PARTNER

Die EMKA GRUPPE ist Weltmarktführer für Verschlüsse, Scharniere und Dichtungen für den Einsatz in Schalt- und Steuerungsschränken. Dabei agiert das Unternehmen seit über 40 Jahren branchenübergreifend in den Feldern Industrie (Schaltschrankbau, Kälte- und Klimatechnik, Maschinenbau) und Transport (Schienen- und Nutzfahrzeuge, Reisemobile, etc.) mit konventionellen und elektronischen Verschlusslösungen.

Das Gesamtsortiment umfasst 30.000 Artikel, die an elf Fertigungsstandorten in Deutschland, Frankreich, England, Spanien, Bosnien, Serbien, China, Indonesien und Indien entwickelt, gefertigt, veredelt und montiert werden. In einem der zwei Werke in Bosnien stellt das Unternehmen jährlich bis zu 900 Formen für Spritz- und Druckguss her - sowohl für den internen Einsatz als auch für externe Kunden.

Mit 2.100 Mitarbeitern bedient EMKA über 36.000 Kunden in 60 Ländern.
2023 erzielte das Unternehmen einen Umsatz von über 350 Millionen Euro.

EMKA ist Experte im Gießen von Edelstahl, für Zink- und Aluminium-Druckguss und im Spritzen von Hochleistungs-Kunststoffen sowie im Extrudieren von Gummi- und Kunststoffprofilen.

Für die einzigartige Fertigungstiefe sorgen außerdem das eigene Stanzen, Biegen, Drehen, Fräsen, Oberflächenbeschichten oder -pulvern sowie die Endmontage der Produkte des modular aufgebauten Produktprogramms.

Für die Realisierung individueller Kundenlösungen steht im EMKA-Technologiezentrum ein erfahrenes Team von Designern, Entwicklern und Konstrukteuren bereit. Das Unternehmen setzt Maßstäbe bei Qualität, Fertigungstiefe, Lieferperformance und Innovation.

Das Unternehmen STRENGER gehört seit 2010 der EMKA Gruppe an. Das Riegel- und Beschläge-Programm der Traditionsmarke ergänzt das EMKA Produktportfolio ideal. Zugleich profitiert STRENGER von der Finanz- und Innovationskraft einer weltweit operierenden Unternehmensgruppe.



EMKA WELTWEIT

2.100 Mitarbeiter

Eigene Fertigung an 11 internationalen Standorten

Weltweit in 60 Ländern vertreten

30.000 Katalog- sowie Sonderprodukte

36.000 Kunden weltweit



Wuppertal, Deutschland



Goražde (Werk 2), Bosnien-Herzegowina



Henriville, Frankreich



Arnedo, Spanien



Birmingham, UK



Mionica, Serbien



Unternehmenszentrale Velbert, Deutschland



Goražde (Werk 1), Bosnien-Herzegowina



- Unternehmenszentrale
- Produktionsstätte
- Niederlassung
- Agentur



Tianjin, China



Bhilai, Indien



Bandung, Indonesien



VON DER IDEE ZUM PRODUKT

IM DIALOG MIT DEM KUNDEN

Im EMKA Technologie-Zentrum entstehen die innovativen Produkte von morgen. 30 Konstrukteure und Designer entwickeln im Dialog mit den Kunden Ideen zum fertigen Produkt. Etliche dieser Produkte fließen in den EMKA Hauptkatalog ein, der sich somit stark an aktuellen Markt- und Kundenbedürfnissen orientiert.

Bis heute entstanden auf diesem Weg zusätzlich rund 20.000 Sonderteile, die für spezielle Kundenanforderungen von unseren Spezialisten maßgeschneidert, im internen Prüflabor intensiv getestet und schließlich von EMKA produziert wurden.

Modernste CAD-Systeme und Entwicklungsmethoden wie Finite-Elemente-Methode, Rapid Prototyping und 3D-Print sind nur einige der Verfahren, die hierbei zum Einsatz kommen. Eine leistungsstarke Projekt-Management-Software rundet die Leistungspalette ab.

Sie haben eine Idee?

Lassen Sie uns gemeinsam ein Produkt daraus machen!

FORM + SERIE

FORMENBAU UND SERIENFERTIGUNG AUS EINER HAND

EMKA ist einer der drei größten Formenbauer Europas.

Ein Grund dafür ist, dass sämtliche 30.000 Katalog- und Sonderprodukte von EMKA werkzeuggebunden sind. In eigenen Produktionsstätten fertigt EMKA diese Produkte aus den Materialien Polyamid, Zink, Stahl, Edelstahl und Aluminium in Serie. Kunden von EMKA können diese seit Jahrzehnten entwickelte Fertigungsexzellenz für sich nutzen.

Mit dem Geschäftsmodell „Form + Serie“ bietet EMKA ein einzigartiges Leistungspaket:

Auf Basis der Kundenzeichnung wird die Form konstruiert. Die Herstellung des Erstmusters mit dieser Form erfolgt direkt bei EMKA vor Ort auf werkseigenen Maschinen aus der Serienfertigung. So werden die Stufen Formenbau und Erstmusterfertigung unmittelbar miteinander gekoppelt. Zeit- und Qualitätsverluste durch Transport- und Abstimmungsschleifen entfallen. Der Kunde erhält nach der Werkzeug- und Erstmusterfreigabe die vollständige Prüfungsdokumentation sowie sämtliche relevanten Produktionsparameter. Sollte der Kunde sein Produkt nicht selbst, sondern extern fertigen wollen, kann EMKA auch die Serienfertigung übernehmen - ggfs. mit Montagearbeiten und weltweiter Logistik.

„Form + Serie“ ist Formenbau und Erstmuster-Herstellung aus einer Hand - mit optionaler Serienfertigung.
Kurz: Produktion mit System.



Werkzeug- und Formenbau bei EMKA

mit rund 100 Maschinen auf technisch neuestem Stand



Erstmuster-Herstellung direkt bei EMKA

am selben Ort wie die Werkzeugherstellung auf modernsten Maschinen für die Zink-, Kunststoff- und Aluminium-Fertigung



Serienfertigung bei EMKA

Kunststoff-Spritzguss, Aluminium- und Zink-Druckguss, Stanz-, Biege- und Umformtechnik sowie Fertigbearbeitung



Lager und Logistik

24 EMKA Niederlassungen weltweit mit Pufferlagern garantieren eine pünktliche Lieferung Ihrer Produkte



STRENGER RIEGEL PROGRAMM

Möbelriegel	14
Grendelriegel	15
Profilriegel, Bolzenriegel	16
Schnäpper	20
Verbundbeschläge, Getriebe	22
Kantriegel, Rohr- und U-Kantriegel	27
Tortreibriegel	39
Zubehör Riegel	40



003 Schloss-Türriegel

mit Schlaufe oder Schließblech

Vermaung:
Blech: 45, 52 mm breit

Material: Stahl

Alle Artikel auf Nachfrage in gelbverzinkt
lieferbar



Lnge (a)	Breite (b)	Hub (c)	gerade	gekrpt	Oberflche	Riegel komplett Best.-Nr.	Ersatzteile / Zubehr	
							Schlaufe Best.-Nr.	Schlieblech Best.-Nr.
120	45	33	●	-	hellverzinkt	S003-130-1200	S607-130-0043	-
140	52	41	●	-	hellverzinkt	S003-130-1400	S607-130-0343	-

058 Fensterriegel

mit Schlaufe

Vermaung:
Blech: 35 mm breit

Material: Edelstahl



Lnge (a)	Breite (b)	Hub (c)	gerade	gekrpt	Oberflche	Riegel komplett Best.-Nr.	Ersatzteile / Zubehr	
							Schlaufe Best.-Nr.	Schlieblech Best.-Nr.
100	35	30	●	-	Edelstahl blank	S580-058-1000	-	-

059 Schloss-Trriegel

mit Schlaufe

Vermaung:
Blech: 56 mm breit

Material: Edelstahl



Lnge (a)	Breite (b)	Hub (c)	gerade	gekrpt	Oberflche	Riegel komplett Best.-Nr.	Ersatzteile / Zubehr	
							Schlaufe Best.-Nr.	Schlieblech Best.-Nr.
120	56	32	●	-	Edelstahl blank	S580-059-1200	-	-
140	56	43	●	-	Edelstahl blank	S580-059-1400	-	-



097 Grendelriegel

mit Schlaufe

Vermaung:
Blech: 70, 75, 85 mm breit, Riegel: \varnothing 10 mm

Material: Stahl



Lnge (a)	Breite (b)	Hub (c)	gerade	gekrpft	Oberflche	Riegel komplett Best.-Nr.	Ersatzteile / Zubehr	
							Schlaufe Best.-Nr.	Schlieblech Best.-Nr.
35	70	19	-	-	gelbverzinkt	S520-097-0300	-	-
40	75	20	-	-	gelbverzinkt	S520-097-0400	-	-
47	85	28	-	-	gelbverzinkt	S520097-0500	-	-
47	85	28	-	-	hellverzinkt	S520-097-0513	-	-

098 Grendelriegel

mit Schlaufe

Vermaung:
Blech: 70, 75, 85 mm breit
Riegel: \varnothing 10 mm

Material: Stahl



Lnge (a)	Breite (b)	Hub (c)	gerade	gekrpft	Oberflche	Riegel komplett Best.-Nr.	Ersatzteile / Zubehr	
							Schlaufe Best.-Nr.	Schlieblech Best.-Nr.
35	70	20	-	-	vernickelt	S520-098-0300	-	-
40	75	25	-	-	vernickelt	S520-098-0400	-	-
47	85	28	-	-	vernickelt	S520-098-0500	-	-

105 Grendelriegel

mit Schlaufe

Vermaung:
Blech: 26, 28, 30 mm breit
Riegel: \varnothing 7 mm

Material: Stahl



Lnge (a)	Breite (b)	Hub (c)	gerade	gekrpft	Oberflche	Riegel komplett Best.-Nr.	Ersatzteile / Zubehr	
							Schlaufe Best.-Nr.	Schlieblech Best.-Nr.
50	26	15	-	-	gelbverzinkt	S520-161-0500	-	-
75	28	18	-	-	hellverzinkt	S520-161-0813	-	-
80	28	18	-	-	gelbverzinkt	S520-161-0800	-	-
100	30	23	-	-	gelbverzinkt	S520-161-1000	-	-



345 Profilriegel Zierlich

gekröpft: mit Schließblech

Vermaßung:
 Riegel: 50 x 14,5 mm
 Riegel: 65 x 14 mm
 Riegel: 70 x 16 mm

Material: Messing



Länge (a)	Breite (b)	Hub (c)	gerade	gekröpft	Oberfläche	Riegel komplett Best.-Nr.	Ersatzteile / Zubehör	
							Schlaufe Best.-Nr.	Schließblech Best.-Nr.
50	14,5	9	●	-	poliert vernickelt	S345-060-0501	-	S618-060-0543
65	14	9	-	●	poliert	S345-030-0501	-	S618-030-0543
70	16	11	-	●	poliert	S345-030-0701	-	S618-030-0043
70	16	11	-	●	poliert vernickelt	S345-060-0701	-	S618-060-0043

390 Bolzenriegel

mit Schlaufe

Vermaßung:
 Blech: 35 x 3 mm
 Riegel: Ø 10 mm

Material: Stahl

Alle Artikel auf Nachfrage in gelbverzinkt lieferbar



Normalausführung

Länge (a)	Breite (b)	Hub (c)	gerade	gekröpft	Oberfläche	Riegel komplett Best.-Nr.	Ersatzteile / Zubehör	
							Schlaufe Best.-Nr.	Schließblech Best.-Nr.
80	35	30	-	-	hellverzinkt	S390-130-0800	S607-130-0943	-
100	35	30	-	-	hellverzinkt	S390-130-1000	S607-130-0943	-

mit Bohrung für Vorhangschloss

Länge (a)	Breite (b)	Hub (c)	gerade	gekröpft	Oberfläche	Riegel komplett Best.-Nr.	Ersatzteile / Zubehör	
							Schlaufe Best.-Nr.	Schließblech Best.-Nr.
80	35	30	-	-	hellverzinkt	S390-130-0828	S607-130-0943	-
100	35	30	-	-	hellverzinkt	S390-130-1028	S607-130-0943	-



391 Bolzenriegel

mit Schlaufe

Vermaung:
Blech: 40 x 3 mm
Riegel: \varnothing 12 mm

Material: Stahl

Alle Artikel auf Nachfrage in gelbverzinkt
lieferbar



Lnge (a)	Breite (b)	Hub (c)	gerade	gekrpft	Oberflche	Riegel komplett Best.-Nr.	Ersatzteile / Zubehr	
							Schlaufe Best.-Nr.	Schlieblech Best.-Nr.
100	40	38	-	-	hellverzinkt	S391-130-1000	S607-130-1043	-

392 Bolzenriegel

mit Schlaufe

Vermaung:
Blech: 140 bzw. 120 x 50 x 3 mm
Riegel: \varnothing 14 mm

Material: Stahl

Alle Artikel auf Nachfrage in gelbverzinkt
lieferbar



Normalausfhrung

Lnge (a)	Breite (b)	Hub (c)	gerade	gekrpft	Oberflche	Riegel komplett Best.-Nr.	Ersatzteile / Zubehr	
							Schlaufe Best.-Nr.	Schlieblech Best.-Nr.
140	50	40	-	-	hellverzinkt	S392-130-1400	S607-130-1143	-

mit Bohrung fr Vorhangschloss

Lnge (a)	Breite (b)	Hub (c)	gerade	gekrpft	Oberflche	Riegel komplett Best.-Nr.	Ersatzteile / Zubehr	
							Schlaufe Best.-Nr.	Schlieblech Best.-Nr.
120	50	40	-	-	hellverzinkt	S392-130-1200	S607-130-1143	-



393 Bolzenriegel

mit Schlaufe

Vermaung:
Blech: 160 x 60 x 4 mm
Riegel: \varnothing 16 mm

Material: Stahl

Alle Artikel auf Nachfrage in gelbverzinkt
lieferbar



Normalausfhrung

Lnge (a)	Breite (b)	Hub (c)	gerade	gekrpft	Oberflche	Riegel komplett Best.-Nr.	Ersatzteile / Zubehr	
							Schlaufe Best.-Nr.	Schlieblech Best.-Nr.
160	60	51	-	-	hellverzinkt	S393-130-1600	S607-130-1243	S614-130-0200
160	60	51	-	-	schwarzlackiert	S393-200-1600	S607-200-1243	S614-000-0200

mit Bohrung fr Vorhangschloss

Lnge (a)	Breite (b)	Hub (c)	gerade	gekrpft	Oberflche	Riegel komplett Best.-Nr.	Ersatzteile / Zubehr	
							Schlaufe Best.-Nr.	Schlieblech Best.-Nr.
160	60	51	-	-	hellverzinkt	S393-130-1628	S607-130-1243	S614-130-0200
160	60	51	-	-	schwarzlackiert	S393-200-1628	S607-200-1243	S614-000-0200

396 Bolzen- stangenriegel

mit Schlaufe

Vermaung:
Blech: 160 x 60 x 4 mm
Riegel: \varnothing 16 mm

Material: Stahl

Alle Artikel auf Nachfrage in gelbverzinkt
lieferbar



Normalausfhrung

Lnge (a)	Breite (b)	Hub (c)	gerade	gekrpft	Oberflche	Riegel komplett Best.-Nr.	Ersatzteile / Zubehr	
							Schlaufe Best.-Nr.	Schlieblech Best.-Nr.
400	60	51	-	-	hellverzinkt	S396-130-4000	S607-130-1243	S614-130-0200
600	60	51	-	-	hellverzinkt	S396-130-6000	S607-130-1243	S614-130-0200

mit geteiltem Blech

Lnge (a)	Breite (b)	Hub (c)	gerade	gekrpft	Oberflche	Riegel komplett Best.-Nr.	Ersatzteile / Zubehr	
							Schlaufe Best.-Nr.	Schlieblech Best.-Nr.
400	60	-	-	-	hellverzinkt	S396-130-4006	S607-130-1243	S614-130-0200
600	60	-	-	-	hellverzinkt	S396-130-6006	S607-130-1243	S614-130-0200



Notizen

A series of 20 horizontal grey bars intended for taking notes.



0731 Oberlicht- schnäpper

Vermaung:
50 x 34 mm
60 x 45 mm

Material: Stahl

Alle Artikel auf Nachfrage in gelbverzinkt
lieferbar



Mindestbestellmenge 25 Stck

Lnge (a)	Breite (b)	Hub (c)	gerade	gekrpt	Oberflche	Lieferumfang	Riegel komplett Best.-Nr.
50	34	-	-	-	hellverzinkt	ohne Zubehr	S511-370-0501
50	34	-	-	-	hellverzinkt	mit Schraube	S511-370-0511
50	34	-	-	-	hellverzinkt	mit Schlaufe hoch	S511-370-0521
50	34	-	-	-	hellverzinkt	mit Kloben	S511-370-0531
60	45	-	-	-	hellverzinkt	ohne Zubehr	S511-370-0601
60	45	-	-	-	hellverzinkt	mit Schraube	S511-370-0611
60	45	-	-	-	hellverzinkt	mit Schlaufe hoch	S511-370-0621
60	45	-	-	-	hellverzinkt	mit Kloben	S511-370-0631

2531 Bodentr- schnpper

mit Winkelschlieblech
mit Abdeckblech
mit normalem Hebel
Vermaung: 55 x 55 mm

Material: Stahl

Alle Artikel auf Nachfrage in gelbverzinkt
lieferbar



Mindestbestellmenge 25 Stck

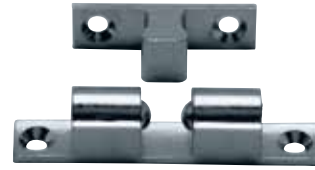
Lnge (a)	Breite (b)	Hub (c)	gerade	gekrpt	Oberflche	Lieferumfang	Riegel komplett Best.-Nr.
55	55	-	-	-	hellverzinkt	normaler Hebel	S511-352-0501
55	55	-	-	-	hellverzinkt	langer Hebel	S511-352-0511



3041 Kugel- schnäpper

Vermaßung:
48 x 8 mm
50 x 9 mm
60 x 11 mm

Material: Messing



Mindestbestellmenge 25 Stück

Länge (a)	Breite (b)	Hub (c)	gerade	gekröpft	Oberfläche	Riegel komplett Best.-Nr.	Ersatzteile / Zubehör	
							Schlaufe Best.-Nr.	Schließblech Best.-Nr.
48	8	-	-	-	Messing	S851-403-0400	-	-
50	9	-	-	-	Messing	S851-403-0500	-	-
60	11	-	-	-	Messing	S851-403-0600	-	-

1359 Obelicht- schnäpper für Stahl- fenster

Vermaßung:
55 x 61 mm

Material: Zink-Druckguss



Mindestbestellmenge 25 Stück

Länge (a)	Breite (b)	Hub (c)	gerade	gekröpft	Oberfläche	Riegel komplett Best.-Nr.	Ersatzteile / Zubehör	
							Schlaufe Best.-Nr.	Schließblech Best.-Nr.
55	61	-	-	-	schwarzlackiert	S511-359-0000	-	S511-363-0000
55	61	-	-	-	silberfarbig	S511-359-5501	-	S511-363-0000



1140 Verbundfenster Kupplung Fix

Vermaung:
Lnge: 78 mm
Breite: 12,5 mm
Luft: 0 mm

Material: Stahl



Mindestbestellmenge 25 Stck

Lnge (a)	Breite (b)	Hub (c)	gerade	gekrpft	Oberflche	Riegel komplett Best.-Nr.	Ersatzteile / Zubehr	
							Schlaufe Best.-Nr.	Schlieblech Best.-Nr.
78	12,5	-	-	-	gelbverzinkt	S510-114-0000	-	-

1141 Verbundfenster Kupplung Fix

Vermaung:
Lnge: 78 mm
Breite: 12,5 mm
Luft: 1 mm

Material: Stahl



Mindestbestellmenge 25 Stck

Lnge (a)	Breite (b)	Hub (c)	gerade	gekrpft	Oberflche	Riegel komplett Best.-Nr.	Ersatzteile / Zubehr	
							Schlaufe Best.-Nr.	Schlieblech Best.-Nr.
78	12,5	-	-	-	gelbverzinkt	S510-114-0011	-	-



1181 Verbundfenster-Kupplung Fix



Vermaung:
Lnge: 47 mm
Breite: 26 mm
Luft: 1 mm

Material: Zink-Druckguss

Mindestbestellmenge 25 Stck

Lnge (a)	Breite (b)	Hub (c)	gerade	gekrpft	Oberflche	Riegel komplett Best.-Nr.	Ersatzteile / Zubehr	
47	26	-	-	-	gelbverzinkt	S510-118-1000	Schlaufe Best.-Nr.	Schlieblech Best.-Nr.
							-	-

1182 Verbundfenster-Kupplung Fix



Vermaung:
Lnge: 47 mm
Breite: 26 mm
Luft: 2 mm

Material: Zink-Druckguss

Mindestbestellmenge 25 Stck

Lnge (a)	Breite (b)	Hub (c)	gerade	gekrpft	Oberflche	Riegel komplett Best.-Nr.	Ersatzteile / Zubehr	
47	26	-	-	-	gelbverzinkt	S510-118-2000	Schlaufe Best.-Nr.	Schlieblech Best.-Nr.
							-	-



1171 Verbundfenster-Band Combi-Fix



Vermaung:
Lnge: 47 mm
Breite: 26 mm
Luft: 1 mm

Material: Zink-Druckguss

Mindestbestellmenge 25 Stck

Lnge (a)	Breite (b)	Hub (c)	gerade	gekrpft	Oberflche	Riegel komplett Best.-Nr.	Ersatzteile / Zubehr	
							Schlaufe Best.-Nr.	Schlieblech Best.-Nr.
47	26	-	-	-	gelbverzinkt	S510-117-1000	-	-

1172 Verbundfenster-Band Combi-Fix



Vermaung:
Lnge: 47 mm
Breite: 26 mm
Luft: 2 mm

Material: Zink-Druckguss

Mindestbestellmenge 25 Stck

Lnge (a)	Breite (b)	Hub (c)	gerade	gekrpft	Oberflche	Riegel komplett Best.-Nr.	Ersatzteile / Zubehr	
							Schlaufe Best.-Nr.	Schlieblech Best.-Nr.
47	26	-	-	-	gelbverzinkt	S510-117-2000	-	-

3010 Einlassgetriebe Arcus



Vermaung:
Stulpe, schrg: 120 x 11 mm
Dornma: 9 mm

Material: Stahl

Mindestbestellmenge 25 Stck

Lnge (a)	Breite (b)	Hub (c)	rechts	links	Oberflche	Riegel komplett Best.-Nr.	Ersatzteile / Zubehr	
							Schlaufe Best.-Nr.	Schlieblech Best.-Nr.
120	11	12	•	-	gelbverzinkt	S510-301-0000	-	-
120	11	12	-	•	gelbverzinkt	S510-301-0001	-	-



1190 Einsteckgetriebe Adler



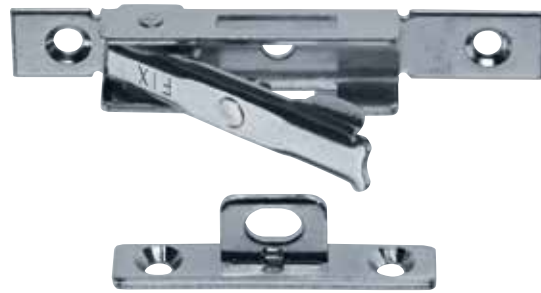
Vermaßung:
Stulpe, schräg: 158 x 11 mm
Dornmaß: 9 mm

Material: Stahl

Mindestbestellmenge 25 Stück

Länge (a)	Breite (b)	Hub (c)	rechts	links	Oberfläche	Riegel komplett Best.-Nr.	Ersatzteile / Zubehör	
							Schlaufe Best.-Nr.	Schließblech Best.-Nr.
158	11	14	•	-	gelbverzinkt	S510-011-9000	-	-
158	11	14	-	•	gelbverzinkt	S510-011-9001	-	-

1144 Verbundfenster-Kupplung Fix



Vermaßung:
Länge: 80 mm
Breite: 12,8 mm

Material: Stahl

Mindestbestellmenge 25 Stück

Länge (a)	Breite (b)	Hub (c)	gerade	gekröpft	Ausführung	Riegel komplett Best.-Nr.	Ersatzteile / Zubehör	
							Schlaufe Best.-Nr.	Schließblech Best.-Nr.
80	12,8	-	-	-	mit Lüftung gelbverzinkt	S510-114-0011	-	-
80	12,8	-	-	-	ohne Lüftung gelbverzinkt	S510-114-0001	-	-



Notizen

A series of 20 horizontal grey bars providing space for handwritten notes.



204 Türkantriegel

mit Schließblech

Vermaßung:

Breite: 23 mm/30 mm

Riegel: Ø 7,5 mm/ Ø 10 mm

Material: Stahl

Alle Artikel auf Nachfrage in gelbverzinkt
lieferbar



Mindestbestellmenge 10 Stück

Länge (a)	Breite (b)	Hub (c)	gerade	gekörpft	Oberfläche	Riegel komplett Best.-Nr.	Ersatzteile / Zubehör	
							Schlaufe Best.-Nr.	Schließblech Best.-Nr.
200	23	17	-	-	hellverzinkt	S204-130-2000	-	-
250	23	17	-	-	hellverzinkt	S204-130-2500	-	-
400	23	17	-	-	hellverzinkt	S204-130-4000	-	-
600	23	17	-	-	hellverzinkt	S204-130-6000	-	-
200	30	17	-	-	hellverzinkt	S204-130-2014	-	-
250	30	17	-	-	hellverzinkt	S204-130-2514	-	-
400	30	17	-	-	hellverzinkt	S204-130-4014	-	-
600	30	17	-	-	hellverzinkt	S204-130-6014	-	-

257 Einlassriegel

mit Schließblech

Vermaßung:

Breite: 25 mm

Riegel: Ø 10 mm

Material: Stahl

Alle Artikel auf Nachfrage in gelbverzinkt
lieferbar



Mindestbestellmenge 10 Stück

Länge (a)	Breite (b)	Hub (c)	gerade	gekörpft	Oberfläche	Riegel komplett Best.-Nr.	Ersatzteile / Zubehör	
							Schlaufe Best.-Nr.	Schließblech Best.-Nr.
140	25	30	-	-	hellverzinkt	S257-130-1400	-	-



400 Rohrkantriegel



mit Schließblech

Vermaßung:
Rohr: 14 mm breit x 11 mm hoch
Riegel: Ø 5,5 mm

Sonderfarben auf Anfrage

Material: Stahl

Alle Artikel auf Nachfrage in gelbverzinkt
lieferbar

Mindestbestellmenge 10 Stück

Länge (a)	Breite (b)	Hub (c)	gerade	gekröpft	Oberfläche	Riegel komplett Best.-Nr.	Ersatzteile / Zubehör	
							Schlaufe Best.-Nr.	Schließblech Best.-Nr.
85	14	14	-	-	hellverzinkt	S400-130-0800	-	-
85	14	14	-	-	messingfarbig	S400-210-0800	-	-
100	14	16	-	-	vernickelt	S400-040-1000	-	-
100	14	16	-	-	hellverzinkt	S400-130-1000	-	-
100	14	16	-	-	limba	S400-230-1000	-	-
120	14	16	-	-	hellverzinkt	S400-130-1200	-	-
120	14	16	-	-	limba	S400-230-1200	-	-

402 Rohrkantriegel



mit Schließblech

Vermaßung:
Rohr: 17 mm breit x 12 mm hoch
Riegel: Ø 7,5 mm

Sonderfarben auf Anfrage

Material: Stahl

Alle Artikel auf Nachfrage in gelbverzinkt
lieferbar

Mindestbestellmenge 10 Stück

Länge (a)	Breite (b)	Hub (c)	gerade	gekröpft	Oberfläche	Riegel komplett Best.-Nr.	Ersatzteile / Zubehör	
							Schlaufe Best.-Nr.	Schließblech Best.-Nr.
160	17	20	-	-	vernickelt	S402-040-1600	-	-
160	17	20	-	-	hellverzinkt	S402-130-1600	-	-
160	17	20	-	-	messingfarbig	S402-210-1600	-	-
160	17	20	-	-	limba	S402-230-1600	-	-
200	17	20	-	-	hellverzinkt	S402-130-2000	-	-
200	17	20	-	-	messingfarbig	S402-210-2000	-	-
200	17	20	-	-	limba	S402-230-2000	-	-
250	17	20	-	-	vernickelt	S402-040-2500	-	-
250	17	20	-	-	messingfarbig	S402-210-2500	-	-
250	17	20	-	-	limba	S402-230-2500	-	-
400	17	20	-	-	vernickelt	S402-040-4000	-	-
400	17	20	-	-	hellverzinkt	S402-130-4000	-	-
400	17	20	-	-	messingfarbig	S402-210-4000	-	-
400	17	20	-	-	limba	S402-230-4000	-	-



403 Rohrkantriegel



mit Schließblech

Vermaßung:
Rohr: 20 mm breit x 15 mm hoch
Riegel: Ø 10 mm

Material: Stahl

Alle Artikel auf Nachfrage in gelbverzinkt
lieferbar

Mindestbestellmenge 10 Stück

Länge (a)	Breite (b)	Hub (c)	gerade	gekröpft	Oberfläche	Riegel komplett Best.-Nr.	Ersatzteile / Zubehör	
							Schlaufe Best.-Nr.	Schließblech Best.-Nr.
160	20	22	-	-	vernickelt	S403-040-1600	-	-
160	20	22	-	-	hellverzinkt	S403-130-1600	-	-
200	20	22	-	-	vernickelt	S403-040-2000	-	-
200	20	22	-	-	hellverzinkt	S403-130-2000	-	-
200	20	22	-	-	messingfarbig	S403-210-2000	-	-
250	20	22	-	-	hellverzinkt	S403-130-2500	-	-
250	20	22	-	-	messingfarbig	S403-210-2500	-	-
250	20	22	-	-	limba	S403-230-2500	-	-
400	20	22	-	-	messingfarbig	S403-210-4000	-	-

403LG Rohrkantriegel



mit Schließblech

Vermaßung: Rohr: 20 mm breit x 15 mm hoch
Riegel: Ø 10 mm

mit Gewindebuchse M6 für den Stahlbau

Material: Stahl

Alle Artikel auf Nachfrage in gelbverzinkt
lieferbar

Mindestbestellmenge 10 Stück

Länge (a)	Breite (b)	Hub (c)	gerade	gekröpft	Oberfläche	Riegel komplett Best.-Nr.	Ersatzteile / Zubehör	
							Schlaufe Best.-Nr.	Schließblech Best.-Nr.
200	20	22	-	-	hellverzinkt	S403-130-2004	-	-
250	20	22	-	-	hellverzinkt	S403-130-2504	-	-



408 Rohrkantriegel



mit Schließblech

Vermaung:

Rohr: 20 mm breit x 15 mm hoch

Riegel: \varnothing 10 mm

Material: Stahl

Alle Artikel auf Nachfrage in gelbverzinkt lieferbar

Mindestbestellmenge 10 Stck

Lnge (a)	Breite (b)	Hub (c)	gerade	gekrpft	Oberflche	Riegel komplett Best.-Nr.	Ersatzteile / Zubehr	
							Schlaufe Best.-Nr.	Schlieblech Best.-Nr.
220	20	16	-	-	vernickelt	S408-040-2200	-	-
220	20	16	-	-	hellverzinkt	S408-130-2200	-	-
220	20	16	-	-	limba	S408-230-2200	-	-
250	20	16	-	-	vernickelt	S408-040-2500	-	-
250	20	16	-	-	hellverzinkt	S408-130-2500	-	-
250	20	16	-	-	limba	S408-230-2500	-	-
400	20	16	-	-	vernickelt	S408-040-4000	-	-
400	20	16	-	-	hellverzinkt	S408-130-4000	-	-
400	20	16	-	-	messingfarbig	S408-210-4000	-	-
400	20	16	-	-	limba	S408-230-4000	-	-
600	20	16	-	-	vernickelt	S408-040-6000	-	-
600	20	16	-	-	hellverzinkt	S408-130-6000	-	-
600	20	16	-	-	messingfarbig	S408-210-6000	-	-
600	20	16	-	-	limba	S408-230-6000	-	-

408HG Rohrkantriegel



mit Schlieblech

Vermaung:

Rohr: 20 mm breit x 15 mm hoch

Riegel: \varnothing 10 mm

mit Gewindebuchse M6 fr den Stahlbau

Material: Stahl

auf Nachfrage in gelbverzinkt lieferbar

Mindestbestellmenge 10 Stck

Lnge (a)	Breite (b)	Hub (c)	gerade	gekrpft	Oberflche	Riegel komplett Best.-Nr.	Ersatzteile / Zubehr	
							Schlaufe Best.-Nr.	Schlieblech Best.-Nr.
250	20	16	-	-	hellverzinkt	S408-130-2505	-	-

409 Rohrkantriegel



mit Schlieblech

Vermaung:

Rohr: 20 mm breit x 15 mm hoch

Riegel: \varnothing 10 mm

Material: Messing

Mindestbestellmenge 10 Stck

Lnge (a)	Breite (b)	Hub (c)	gerade	gekrpft	Oberflche	Riegel komplett Best.-Nr.	Ersatzteile / Zubehr	
							Schlaufe Best.-Nr.	Schlieblech Best.-Nr.
250	20	16	-	-	poliert	S409-030-2500	-	-



410 Rohrkant-riegel



mit Schließblech

Vermaung:
Rohr: 17 mm breit x 15 mm hoch
Riegel: \varnothing 7,5 mm

Material: Messing

Mindestbestellmenge 10 Stck

Lnge (a)	Breite (b)	Hub (c)	gerade	gekrpft	Oberflche	Riegel komplett Best.-Nr.	Ersatzteile / Zubehr	
							Schlaufe Best.-Nr.	Schließblech Best.-Nr.
200	17	16	-	-	poliert	S410-030-2000	-	-
200	17	16	-	-	poliert vernickelt	S410-060-2000	-	-
250	17	16	-	-	poliert	S410-030-2500	-	-
250	17	16	-	-	poliert vernickelt	S410-060-2500	-	-
400	17	16	-	-	poliert	S410-030-4000	-	-

411 Rohrkant-riegel



mit Schließblech

Vermaung:
Rohr: 17 mm breit x 15 mm hoch
Riegel: \varnothing 7,5 mm

Material: Stahl

Alle Artikel auf Nachfrage in gelbverzinkt lieferbar

Mindestbestellmenge 10 Stck

Lnge (a)	Breite (b)	Hub (c)	gerade	gekrpft	Oberflche	Riegel komplett Best.-Nr.	Ersatzteile / Zubehr	
							Schlaufe Best.-Nr.	Schließblech Best.-Nr.
200	17	16	-	-	vernickelt	S411-040-2000	-	-
200	17	16	-	-	hellverzinkt	S411-130-2000	-	-
200	17	16	-	-	messingfarbig	S411-210-2000	-	-
200	17	16	-	-	limba	S411-230-2000	-	-
250	17	16	-	-	vernickelt	S411-040-2500	-	-
250	17	16	-	-	hellverzinkt	S411-130-2500	-	-
250	17	16	-	-	messingfarbig	S411-210-2500	-	-
250	17	16	-	-	limba	S411-230-2500	-	-
400	17	16	-	-	vernickelt	S411-040-4000	-	-
400	17	16	-	-	hellverzinkt	S411-130-4000	-	-
400	17	16	-	-	limba	S411-230-4000	-	-



412HG U-Kantriegel



mit Schließblech

Vermaßung: U: 24 mm breit x 15 mm hoch
Riegel: Ø 10 mm

mit Gewindebuchse M6

Material: Stahl

auf Nachfrage in gelbverzinkt lieferbar

Mindestbestellmenge 10 Stück

Länge (a)	Breite (b)	Hub (c)	gerade	gekröpft	Oberfläche	Riegel komplett Best.-Nr.	Ersatzteile / Zubehör	
							Schlaufe Best.-Nr.	Schließblech Best.-Nr.
220	24	18	-	-	hellverzinkt	S412-130-2205	-	-
250	24	18	-	-	hellverzinkt	S412-130-2505	-	-

412LG U-Kantriegel



mit Schließblech

Vermaßung:
U: 24 mm breit x 15 mm hoch
Riegel: Ø 10 mm

mit Gewindebuchse M6

Material: Stahl

Mindestbestellmenge 10 Stück

Länge (a)	Breite (b)	Hub (c)	gerade	gekröpft	Oberfläche	Riegel komplett Best.-Nr.	Ersatzteile / Zubehör	
							Schlaufe Best.-Nr.	Schließblech Best.-Nr.
250	24	24	-	-	hellverzinkt	S412-130-2504	-	-
400	24	24	-	-	hellverzinkt	S412-130-4004	-	-



414 U-Kantriegel



abgeschrägt

mit Schließblech

Vermaßung:

U: 18 mm breit x 17 mm hoch

Riegel: Ø 7,5 mm

Material: Stahl oder Edelstahl

Alle Artikel auf Nachfrage in gelbverzinkt lieferbar



Mindestbestellmenge 10 Stück

Länge (a)	Breite (b)	Hub (c)	gerade	gekröpft	Oberfläche	Riegel komplett Best.-Nr.	Ersatzteile / Zubehör	
							Schlaufe Best.-Nr.	Schließblech Best.-Nr.
200	18	15	-	-	vernickelt	S414-040-2000	-	-
200	18	15	-	-	hellverzinkt	S414-130-2000	-	-
200	18	15	-	-	Edelstahl	S414-360-2000	-	-
250	18	15	-	-	vernickelt	S414-040-2500	-	-
250	18	15	-	-	hellverzinkt	S414-130-2500	-	-
250	18	15	-	-	Edelstahl	S414-360-2500	-	-
400	18	15	-	-	vernickelt	S414-040-4000	-	-
400	18	15	-	-	hellverzinkt	S414-130-4000	-	-
400	18	15	-	-	Edelstahl	S414-360-4000	-	-
600	18	15	-	-	hellverzinkt	S414-130-6000	-	-
600	18	15	-	-	Edelstahl	S414-360-6000	-	-

416 U-Kantriegel



abgeschrägt

mit Schließblech

Vermaßung:

U: 17 mm breit x 15 mm hoch

Riegel: Ø 7,5 mm

Material: Edelstahl



Mindestbestellmenge 10 Stück

Länge (a)	Breite (b)	Hub (c)	gerade	gekröpft	Oberfläche	Riegel komplett Best.-Nr.	Ersatzteile / Zubehör	
							Schlaufe Best.-Nr.	Schließblech Best.-Nr.
200	17	15	-	-	geschliffen	S416-360-2000	-	-
250	17	15	-	-	geschliffen	S416-360-2500	-	-
400	17	15	-	-	geschliffen	S416-360-4000	-	-
600	17	15	-	-	geschliffen	S416-360-6000	-	-

418 U-Kantriegel



abgeschrägt und abgerundet

mit Schließblech

Vermaßung:

U: 17 mm breit x 15 mm hoch

Riegel: Ø 7,5 mm

Material: Edelstahl



Mindestbestellmenge 10 Stück

Länge (a)	Breite (b)	Hub (c)	gerade	gekröpft	Oberfläche	Riegel komplett Best.-Nr.	Ersatzteile / Zubehör	
							Schlaufe Best.-Nr.	Schließblech Best.-Nr.
200	17	15	-	-	geschliffen	S418-360-2000	-	-
250	17	15	-	-	geschliffen	S418-360-2500	-	-
400	17	15	-	-	geschliffen	S418-360-4000	-	-
600	17	15	-	-	geschliffen	S418-360-6000	-	-



419 U-Kantriegel

abgeschrägt

mit Schließblech

Vermaßung:
U: 17 mm breit x 10 mm hoch
Riegel: Ø 8 mm

Material: Stahl



Mindestbestellmenge 10 Stück

Länge (a)	Breite (b)	Hub (c)	gerade	gekröpft	Oberfläche	Riegel komplett Best.-Nr.	Ersatzteile / Zubehör	
							Schlaufe Best.-Nr.	Schließblech Best.-Nr.
120	17	14	-	-	gelbverzinkt	S510-419-1200	-	-
120	17	14	-	-	messingfarbig	S510-419-1203	-	-
160	17	17	-	-	messingfarbig	S510-419-1603	-	-
200	17	17	-	-	gelbverzinkt	S510-419-2000	-	-
250	17	16	-	-	messingfarbig	S510-419-2503	-	-
400	17	17	-	-	gelbverzinkt	S510-419-4000	-	-
600	17	17	-	-	messingfarbig	S510-419-4003	-	-

422 U-Kantriegel

abgeschrägt

mit Schließblech

Vermaßung:
U: 20 mm breit x 15,5 mm hoch
Riegel: Ø 9 mm

Material: Stahl



Mindestbestellmenge 10 Stück

Länge (a)	Breite (b)	Hub (c)	gerade	gekröpft	Oberfläche	Riegel komplett Best.-Nr.	Ersatzteile / Zubehör	
							Schlaufe Best.-Nr.	Schließblech Best.-Nr.
250	20	16	-	-	messingfarbig	S510-422-2503	-	-
250	20	16	-	-	silberfarbig	S510-422-2509	-	-
400	20	16	-	-	messingfarbig	S510-422-4003	-	-
400	20	16	-	-	silberfarbig	S510-422-4009	-	-
600	20	16	-	-	messingfarbig	S510-422-6003	-	-
600	20	16	-	-	silberfarbig	S510-422-6009	-	-

428 U-Kantriegel

abgeschrägt und abgerundet

mit Schließblech

Vermaßung:
U: 15 mm breit x 15 mm hoch
Riegel: Ø 7,5 mm

Material: Stahl

auf Nachfrage in gelbverzinkt lieferbar



Mindestbestellmenge 10 Stück

Länge (a)	Breite (b)	Hub (c)	gerade	gekröpft	Oberfläche	Riegel komplett Best.-Nr.	Ersatzteile / Zubehör	
							Schlaufe Best.-Nr.	Schließblech Best.-Nr.
250	15	15	-	-	hellverzinkt	S428-130-2500	-	-



431 U-Kantriegel



abgeschrägt und abgerundet

mit Schließblech

Vermaßung:
U: 15 mm breit x 15 mm hoch
Riegel: Ø 7,5 mm

Material: Edelstahl



Mindestbestellmenge 10 Stück

Länge (a)	Breite (b)	Hub (c)	gerade	gekröpft	Oberfläche	Riegel komplett Best.-Nr.	Ersatzteile / Zubehör	
							Schlaufe Best.-Nr.	Schließblech Best.-Nr.
250	15	15	-	-	geschliffen	S431-360-2500	-	-
400	15	15	-	-	geschliffen	S431-360-4000	-	-

432 Rohrkant-riegel

abgeschrägt

mit Schließblech

Vermaßung:
Rohr: 17 mm breit x 12 mm hoch
Riegel: Ø 7,5 mm

Material: Stahl



Mindestbestellmenge 10 Stück

Länge (a)	Breite (b)	Hub (c)	gerade	gekröpft	Oberfläche	Riegel komplett Best.-Nr.	Ersatzteile / Zubehör	
							Schlaufe Best.-Nr.	Schließblech Best.-Nr.
160	17	20	-	-	hellverzinkt	S432-130-1600	-	-
160	17	20	-	-	limba	S432-230-1600	-	-
200	17	20	-	-	hellverzinkt	S432-130-2000	-	-
200	17	20	-	-	limba	S432-230-2000	-	-

auf Nachfrage in gelbverzinkt lieferbar

433 Rohrkant-riegel

abgeschrägt

mit Schließblech

Vermaßung:
Rohr: 20 mm breit x 15 mm hoch
Riegel: Ø 10 mm

Material: Stahl



Mindestbestellmenge 10 Stück

Länge (a)	Breite (b)	Hub (c)	gerade	gekröpft	Oberfläche	Riegel komplett Best.-Nr.	Ersatzteile / Zubehör	
							Schlaufe Best.-Nr.	Schließblech Best.-Nr.
160	20	22	-	-	hellverzinkt	S433-130-1600	-	-
160	20	22	-	-	limba	S433-230-1600	-	-
200	20	22	-	-	hellverzinkt	S433-130-2000	-	-
200	20	22	-	-	limba	S433-230-2000	-	-

Alle Artikel auf Nachfrage in gelbverzinkt lieferbar



436 Rohrkantriegel

abgeschrägt, mit Schließblech

Vermaßung:
Rohr: 17 mm breit x 15 mm hoch
Riegel: Ø 7,5 mm

Material: Stahl

Alle Artikel auf Nachfrage in gelbverzinkt lieferbar



Mindestbestellmenge 10 Stück

Länge (a)	Breite (b)	Hub (c)	gerade	gekröpft	Oberfläche	Riegel komplett Best.-Nr.	Ersatzteile / Zubehör	
							Schlaufe Best.-Nr.	Schließblech Best.-Nr.
200	17	16	-	-	hellverzinkt	S436-130-2000	-	-
250	17	16	-	-	hellverzinkt	S436-130-2500	-	-
250	17	16	-	-	limba	S436-230-2500	-	-
400	17	16	-	-	hellverzinkt	S436-130-4000	-	-
400	17	16	-	-	limba	S436-230-4000	-	-

437 Rohrkantriegel

abgeschrägt, mit Schließblech

Vermaßung:
Rohr: 17 mm breit x 15 mm hoch
Riegel: Ø 7,5 mm

Material: Messing



Mindestbestellmenge 10 Stück

Länge (a)	Breite (b)	Hub (c)	gerade	gekröpft	Oberfläche	Riegel komplett Best.-Nr.	Ersatzteile / Zubehör	
							Schlaufe Best.-Nr.	Schließblech Best.-Nr.
200	17	16	-	-	poliert	S437-030-2000	-	-
250	17	16	-	-	poliert	S437-030-2500	-	-

438 Rohrkantriegel

abgeschrägt, mit Schließblech

Vermaßung:
Rohr: 20 mm breit x 15 mm hoch
Riegel: Ø 10 mm

Material: Stahl

Alle Artikel auf Nachfrage in gelbverzinkt lieferbar



Mindestbestellmenge 10 Stück

Länge (a)	Breite (b)	Hub (c)	gerade	gekröpft	Oberfläche	Riegel komplett Best.-Nr.	Ersatzteile / Zubehör	
							Schlaufe Best.-Nr.	Schließblech Best.-Nr.
220	20	16	-	-	hellverzinkt	S438-130-2200	-	-
220	20	16	-	-	limba	S438-230-2200	-	-
250	20	16	-	-	vernickelt	S438-040-2500	-	-
250	20	16	-	-	hellverzinkt	S438-130-2500	-	-
250	20	16	-	-	limba	S438-230-2500	-	-
400	20	16	-	-	hellverzinkt	S438-130-4000	-	-
400	20	16	-	-	limba	S438-230-4000	-	-
600	20	16	-	-	hellverzinkt	S438-130-6000	-	-
600	20	16	-	-	limba	S438-230-6000	-	-



442 Rohrkant-riegel

abgeschrägt und abgerundet

mit Schließblech

Vermaßung:
Rohr: 17 mm breit x 12 mm hoch
Riegel: Ø 7,5 mm

Material: Stahl

Alle Artikel auf Nachfrage in gelbverzinkt
lieferbar



Mindestbestellmenge 10 Stück

Länge (a)	Breite (b)	Hub (c)	gerade	gekröpft	Oberfläche	Riegel komplett Best.-Nr.	Ersatzteile / Zubehör	
							Schlaufe Best.-Nr.	Schließblech Best.-Nr.
160	17	20	-	-	limba	S442-230-1600	-	-
160	17	20	-	-	hellverzinkt	S442-130-1600	-	-
200	17	20	-	-	limba	S442-230-2000	-	-
250	17	20	-	-	hellverzinkt	S442-130-2500	-	-
250	17	20	-	-	limba	S442-230-2500	-	-
400	17	20	-	-	hellverzinkt	S442-130-4000	-	-
400	17	20	-	-	limba	S442-230-4000	-	-

443 Rohrkant-riegel

abgeschrägt und abgerundet

mit Schließblech

Vermaßung:
Rohr: 20 mm breit x 15 mm hoch
Riegel: Ø 10 mm

Material: Stahl

Alle Artikel auf Nachfrage in gelbverzinkt
lieferbar



Mindestbestellmenge 10 Stück

Länge (a)	Breite (b)	Hub (c)	gerade	gekröpft	Oberfläche	Riegel komplett Best.-Nr.	Ersatzteile / Zubehör	
							Schlaufe Best.-Nr.	Schließblech Best.-Nr.
160	20	22	-	-	hellverzinkt	S443-130-1600	-	-
160	20	22	-	-	vernickelt	S443-040-1600	-	-
250	20	22	-	-	hellverzinkt	S443-130-2500	-	-
250	20	22	-	-	vernickelt	S443-040-2500	-	-



446 Rohrkant-riegel

abgeschrägt und abgerundet

mit Schließblech

Vermaßung:
Rohr: 17 mm breit x 15 mm hoch
Riegel: Ø 7,5 mm

Material: Stahl



Länge (a)	Breite (b)	Hub (c)	gerade	gekröpft	Oberfläche	Riegel komplett Best.-Nr.	Mindestbestellmenge 10 Stück	
							Ersatzteile / Zubehör	
							Schlaufe Best.-Nr.	Schließblech Best.-Nr.
200	17	16	-	-	limba	S446-230-2000	-	-
250	17	16	-	-	hellverzinkt	S446-130-2500	-	-

448 Rohrkant-riegel

abgeschrägt und abgerundet

mit Schließblech

Vermaßung:
Rohr: 20 mm breit x 15 mm hoch
Riegel: Ø 10 mm

Material: Stahl



Länge (a)	Breite (b)	Hub (c)	gerade	gekröpft	Oberfläche	Riegel komplett Best.-Nr.	Mindestbestellmenge 10 Stück	
							Ersatzteile / Zubehör	
							Schlaufe Best.-Nr.	Schließblech Best.-Nr.
220	20	16	-	-	hellverzinkt	S448-130-2200	-	-
250	20	16	-	-	vernickelt	S448-040-2500	-	-
250	20	16	-	-	hellverzinkt	S448-130-2500	-	-



Notizen

Lined area for notes, consisting of 25 horizontal grey bars.



941 Tortreibriegel Excelsior



Vermaung:
8 mm, 10 mm, 12 mm, 13 mm,
14 mm, 16 mm, 19 mm

fr Treibriegelstange (s. Seite 44)

Material: Stahl

Lnge	Breite	fr <input type="checkbox"/>	mit Zylinder	Ausfhrung	Bestell-Nr.
120	25	8	-	gelbverzinkt	S940-804-0000
170	35	10	-	hellverzinkt	S941-001-0000
170	35	10	-	gelbverzinkt	S941-004-0000
170	35	10	-	Edelstahl	S941-036-0000
175	40	12	-	gelbverzinkt	S941-204-0000
180	41	13	-	hellverzinkt	S941-301-0000
180	41	13	-	gelbverzinkt	S941-304-0000
180	41	13	-	Edelstahl	S941-336-0000
175	40	14	-	hellverzinkt	S941-401-0000
175	40	14	-	gelbverzinkt	S941-404-0000
230	57	16	-	hellverzinkt	S941-601-0000
230	57	16	-	gelbverzinkt	S941-604-0000
230	57	16	-	Edelstahl	S941-636-0000
255	60	19	-	hellverzinkt	S941-901-0000
255	60	19	-	gelbverzinkt	S941-904-0000

942 Tortreibriegel Excelsior



Vermaung:
10 mm, 13 mm, 16 mm, 19 mm

fr Treibriegelstange (s. Seite 44)

Material: Stahl

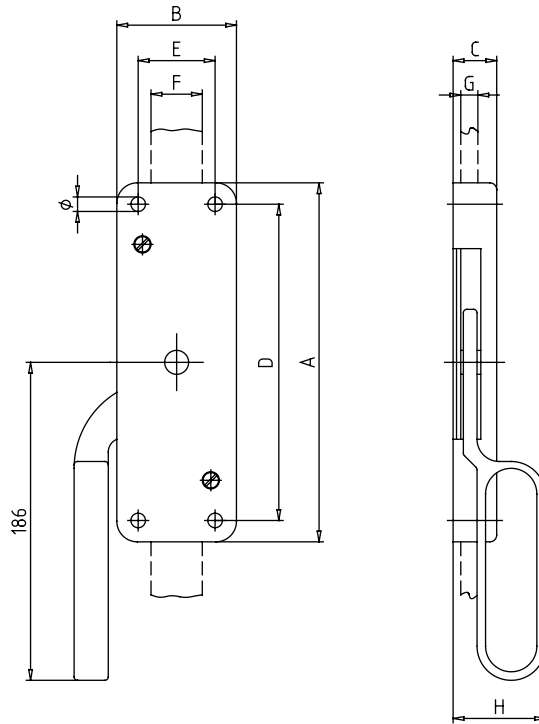
Lnge	Breite	fr <input type="checkbox"/>	mit Zylinder	Ausfhrung	Bestell-Nr.
170	35	10	-	hellverzinkt	S941-001-1000
170	35	10	-	gelbverzinkt	S941-001-4000
170	35	10	●	hellverzinkt	S941-003-0000
180	41	13	-	hellverzinkt	S941-301-1000
180	41	13	-	gelbverzinkt	S941-301-4000
180	41	13	●	hellverzinkt	S941-303-0000
250	57	16	-	hellverzinkt	S941-601-1000
250	57	16	-	gelbverzinkt	S941-601-4000
250	57	16	●	hellverzinkt	S941-603-0000
280	60	19	-	hellverzinkt	S941-901-1000



850 / 851 Falttor-Treibriegel

Material: Stahl

Mit Temperguss-Schlaufenhebel und geschmiedeten Gelenken, Gehäuse mit Durchgangslöchern zum Anschrauben.



Ausführung	Oberfläche	A mm	B mm	C mm	D mm	E mm	F mm	G mm	H mm	Ø	Bestell-Nr.
850 rechts	hellverzinkt	165	60	22	111	37	26	8	40	5,5	S830-138-3000
850 links	hellverzinkt	165	60	22	111	37	26	8	40	5,5	S830-138-3001
851 rechts	hellverzinkt	210	70	25	185	45	30	10	50	8,5	S830-139-3000
851 links	hellverzinkt	210	70	25	185	45	30	10	50	8,5	S830-139-3001

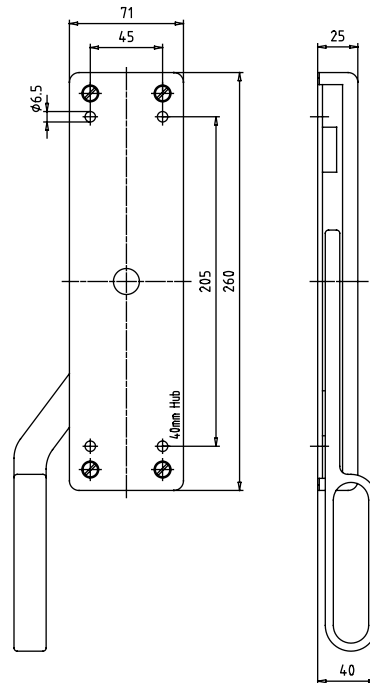


852 Falttor- Treibriegel

Material: Stahl

Mit Temperguss-Schlaufenhebel und geschmiedeten Gelenken, Grundplatte zum Aufschweißen, für Flachstangen 30 x 10 mm passend.

Stangenanschluss = 44 mm



Bolzen vorstehend	Ausführung	Oberfläche	Bestell-Nr.
-	rechts	hellverzinkt	S830-145-3000
-	links	hellverzinkt	S830-145-3001

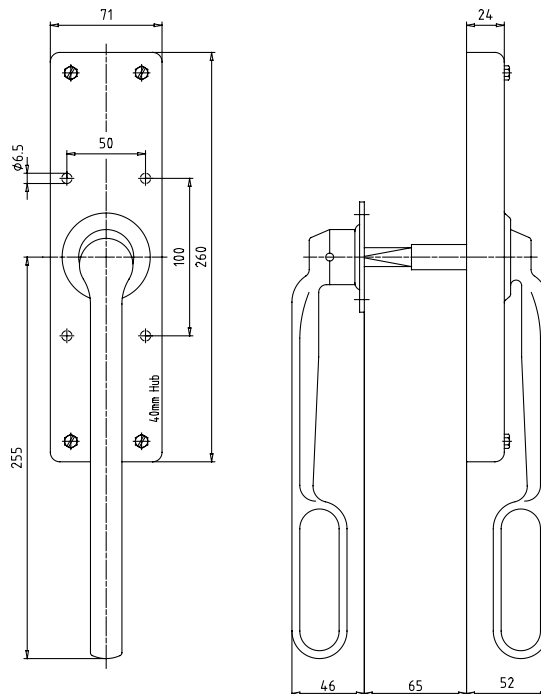


853 Faltdor- Treibriegel

Material: Stahl

Mit beidseitigem Temperguss-Schleifenhebel, 180° drehbar, von innen und auen bedienbar, mit geschmiedeten Gelenken, Grundplatte und Rosetten zum Aufschweien, fur Flachstangen 30 x 10 mm passend, Verbindungsachse bis 65 mm Torstarke, zum Selbstanpassen.

Stangenanschluss = 44 mm



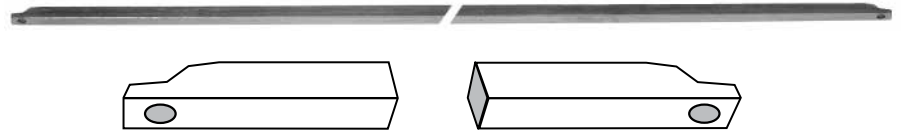
Variante	Ausfuhrung	Oberflache	Bestell-Nr.
-	rechts	hellverzinkt	S830-149-3000
-	links	hellverzinkt	S830-149-3001
nur innen	rechts	hellverzinkt	S830-149-3010
nur innen	links	hellverzinkt	S830-149-3011



Treibriegelstangen

Länge 1000 und 1500 mm als Sonderlänge auf Anfrage

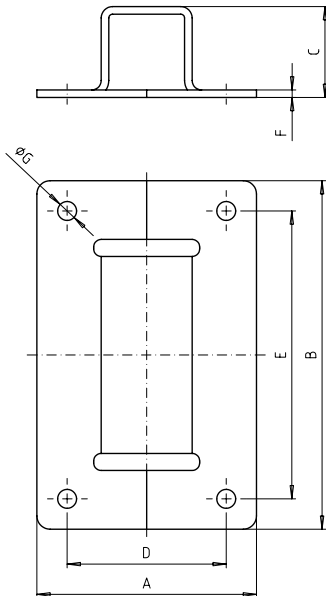
Material: Stahl



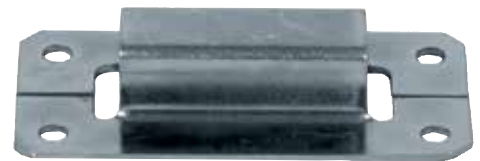
Länge	Breite □	Ausführung	Bestell-Nr.
2000	8	hellverzinkt	S941-807-2000
2000	10	hellverzinkt	S941-007-2000
2000	12	hellverzinkt	S941-207-2000
2000	13	hellverzinkt	S941-307-2000
2000	14	hellverzinkt	S941-407-2000
2000	16	hellverzinkt	S941-607-2000
2000	19	hellverzinkt	S941-907-2000
2500	8	hellverzinkt	S941-807-2500
2500	10	hellverzinkt	S941-007-2500
2500	12	hellverzinkt	S941-207-2500
2500	13	hellverzinkt	S941-307-2500
2500	14	hellverzinkt	S941-407-2500
2500	16	hellverzinkt	S941-607-2500
2500	19	hellverzinkt	S941-907-2500
3000	8	hellverzinkt	S941-807-3000
3000	10	hellverzinkt	S941-007-3000
3000	12	hellverzinkt	S941-207-3000
3000	13	hellverzinkt	S941-307-3000
3000	14	hellverzinkt	S941-407-3000
3000	16	hellverzinkt	S941-607-3000
3000	19	hellverzinkt	S941-907-3000

lose Schlaufen

Material: Stahl



4 kt.	A	B	C	D	E	F	G
8	30	44	10	21	34	1	3,5
10	34	70	14	22	58	1,5	4,5
12	37	70	16	24	57	1,5	5
13	37	70	17	24	57	1,5	5
14	40	70	18	27	57	1,5	5
16	55	78,5	20	38	61	1,5	5
19	58	92	24	42	76	2	5



für □	Ausführung	Bestell-Nr.
8	hellverzinkt	S940-814-0000
10	hellverzinkt	S941-014-0000
12	hellverzinkt	S941-214-0000
13	hellverzinkt	S941-314-0000
14	hellverzinkt	S941-414-0000
16	hellverzinkt	S941-614-0000
19	hellverzinkt	S941-914-0000



zweiteilige Steinbuche

Material: Stahl

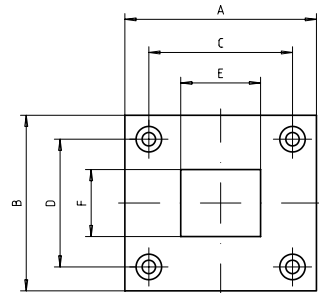
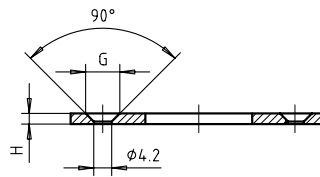
fur □	Ausfuhrung	Bestell-Nr.
10	hellverzinkt, einteilig	S941-019-0001
13	hellverzinkt, einteilig	S941-319-0001
16	hellverzinkt, zweiteilig	S941-619-0001
19	hellverzinkt, zweiteilig	S941-919-0001



520 Schlieblech

Material: Stahl

fur □	Ausfuhrung	Bestell-Nr.
10, 13	hellverzinkt	S860-091-5130
16, 19	hellverzinkt	S860-091-5160

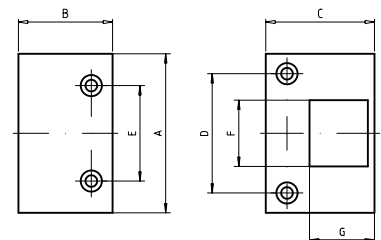
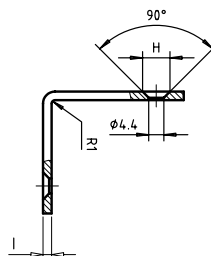


4 kt.	A	B	C	D	E	F	G	H
10 + 13	50	45	36	30	18	15	φ7.4	2
16 + 19	60	55	45	40	25	21	φ8	2.5

522 Winkel-schlieblech

Material: Stahl

fur □	Ausfuhrung	Bestell-Nr.
10, 13	hellverzinkt	S941-018-0000
16, 19	hellverzinkt	S941-318-0000

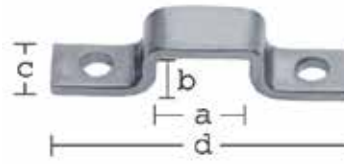


4 kt.	A	B	C	D	E	F	G	H	I
10 + 13	50	20.5	33	37	27	18	17	φ7.4	2
16 + 19	60	35.5	41	45	36	25	24.5	φ8	2.5



602 Schlaufe

Material: Stahl



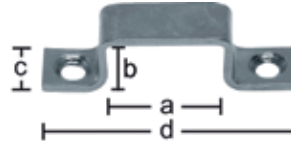
a	b	c	d	Ausführung	für Artikel	Bestell-Nr.
9	5	7	29	gelbverzinkt	008/40 mm	S602-140-0044
10	7	7	35	hellverzinkt	008/60 mm, 417/50 mm	S602-130-0144
10	7	7	35	vernickelt	417/50 mm	S602-040-0144
12	8	9	34	hellverzinkt	008/80 mm	S602-130-0244
15	10	11	45	hellverzinkt	008/100-120 mm	S602-130-0344
12	4	6	32	hellverzinkt	-	S602-130-0443
12	4	6	32	vernickelt	-	S602-040-0443
15	5	10	44	hellverzinkt	379/80-120 mm	S602-130-0543
20	7	13	50	hellverzinkt	380/100-140 mm	S602-130-0643
10	7	7	35	Edelstahl	028/60 mm	S602-000-0744
12	8	9	34	Edelstahl	028/80 mm	S602-000-0844
15	10	11	45	Edelstahl	028/100 mm	S602-000-0944



607 Schlaufe

Material: Stahl

Alle Artikel auf Nachfrage in gelbverzinkt lieferbar



a	b	c	d	Ausfuhrung	fur Artikel	Bestell-Nr.
19	11	10	45	blank	045/100-120 mm	S607-000-0044
19	11	10	45	hellverzinkt	001, 003/100-120 mm	S607-130-0043
19	11	10	45	schwarzverzinkt	033/100-120 mm	S607-150-0043
20	14	14	64	hellverzinkt	-	S607-130-0143
29	14	19	84	hellverzinkt	005, 006, 055, 056/160 mm, 063	S607-130-0243
22	11	13	64	hellverzinkt	001, 003/140, 386 mm	S607-130-0343
27	12	20	68	hellverzinkt	001, 003/160-180 mm	S607-130-0443
33	16	20	71	hellverzinkt	001, 003/200 mm	S607-130-0543
25	10	20	67	hellverzinkt	373	S607-130-0643
19	11	11	45	Edelstahl	021, 023/100-120 mm	S607-000-2043
22	11	13	64	Edelstahl	021, 023/140 mm	S607-000-2143

607 runde Schlaufe

Material: Stahl

Alle Artikel auf Nachfrage in gelbverzinkt lieferbar



a	b	c	d	Ausfuhrung	fur Artikel	Bestell-Nr.
-	-	-	-	hellverzinkt	122, 123	S607-130-0843
-	-	-	-	hellverzinkt	390	S607-130-0943
-	-	-	-	schwarzlackiert	390	S607-200-0943
-	-	-	-	hellverzinkt	391	S607-130-1043
-	-	-	-	schwarzlackiert	391	S607-200-1043
-	-	-	-	hellverzinkt	392	S607-130-1143
-	-	-	-	schwarzlackiert	392	S607-200-1143
-	-	-	-	schwarzlackiert	393, 396	S607-200-1243
-	-	-	-	hellverzinkt	394, 397	S607-130-1343
-	-	-	-	schwarzlackiert	394, 397	S607-200-1343
-	-	-	-	hellverzinkt	395, 398	S607-130-1443
-	-	-	-	schwarzlackiert	395, 398	S607-200-1443



608 Schließblech

Material: Stahl



Alle Artikel auf Nachfrage in gelbverzinkt lieferbar

Breite	Länge	Stärke	Schlitz	Bohrung ø	Ausführung	für Artikel	Bestell-Nr.
18	52	1,75	24x7	-	blank	-	S608-000-0043
18	52	1,75	24x7	-	hellverzinkt	380, 381/140 mm, 001, 003/140, 373/120-160 mm	S608-130-0043
26	69	2,5	32x11	-	hellverzinkt	-	S608-130-0143
26	69	2,5	32x11	-	hellverzinkt	001, 003/160-250 mm, 055, 056, 005, 006/160 mm	S608-130-0143
26	76	2,5	40x12	-	hellverzinkt	-	S608-130-0243
26	76	2,5	40x12	-	vernickelt	055, 056, 005, 006/180-200 mm	S608-040-0243
18	52	1,75	24x7	-	hellverzinkt	021, 023/100-140 mm	S608-130-0343
18	50	2	-	10	hellverzinkt	für 10 mm Rundstangen	S608-130-0643

609 Schließblech

Material: Stahl oder Edelstahl



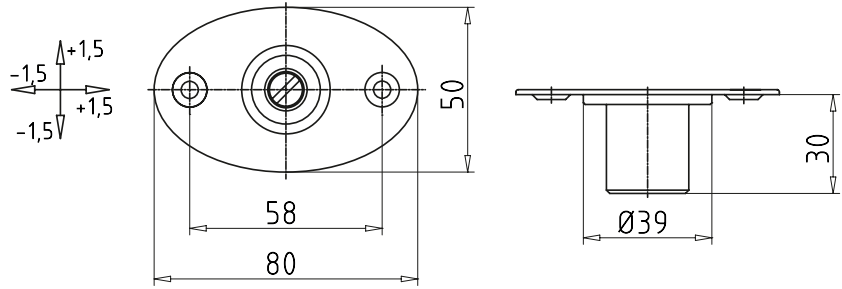
Alle Artikel auf Nachfrage in gelbverzinkt lieferbar

Breite	Länge	Stärke	Schlitz	Bohrung ø	Ausführung	für Artikel	Bestell-Nr.
15	39	2	-	11	vernickelt	402, 411, 428, 432, 436, 446, 414	S609-040-0043
15	39	2	-	11	hellverzinkt	402, 411, 428, 432, 436, 442, 446, 414	S609-130-0043
15	39	2	-	11	messingfarbig	402, 411, 428, 432, 436, 442, 446	S609-210-0043
15	39	2	-	11	limba	402, 411, 428, 432, 436, 442, 446	S609-230-0043
15	39	2	-	11	Edelstahl blank	416, 418, 431, 414	S609-360-0043
20	50	2	-	14	vernickelt	403, 408, 412, 433, 438, 443, 448	S609-040-0143
20	50	2	-	14	hellverzinkt	403, 408, 412, 433, 438, 443, 448	S609-130-0143
20	50	2	-	14	messingfarbig	403, 408, 412, 433, 438, 443, 448	S609-210-0143
20	50	2	-	14	limba	403, 408, 412, 433, 438, 443, 448	S609-230-0143



610 Bodenhülse, verstellbar

Material: Edelstahl



Abmessung	Ausführung	Bestell-Nr.
80x50x30	Edelstahl	S610-360-8050

614 Federbüchsen und Bodenhülsen

Vermaßung:
für Riegelköpfe bis Ø 11 mm

Material: Stahl oder Messing

Alle Artikel auf Nachfrage in gelbverzinkt
lieferbar

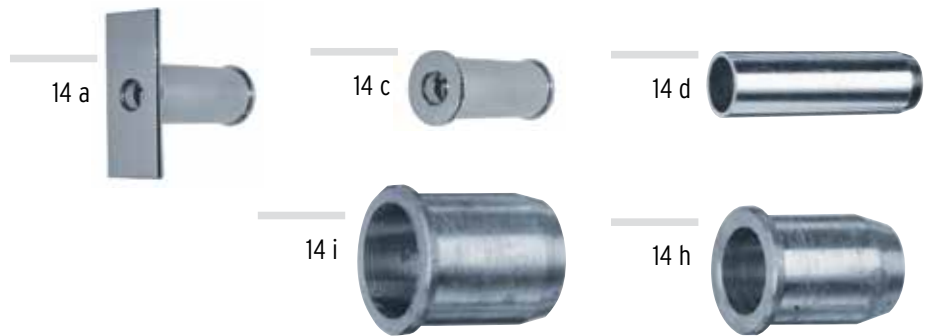


Abbildung	Ausführung	Mat.	für Artikel	Loch Ø	Bestell-Nr.
14 a	blank	St.	-	11	S614-000-0000
14 a	vernickelt	St.	-	11	S614-040-0000
14 a	hellverzinkt	St.	-	11	S614-130-0000
14 c	poliert	Ms.	-	11	S614-030-0900
14 c	poliert vernickelt	Ms.	-	11	S614-060-0900
14 d	hellverzinkt	St.	393-396	20	S614-130-0200
14 h	poliert	Ms.	402, 411	8	S614-030-0600
14 i	poliert	Ms.	403, 408	10,5	S614-030-0700



617 Schlaufe

Material: Messing



Ausführung	für Artikel	Bestell-Nr.
poliert	345/50 mm	S617-030-0043
poliert vernickelt	345/50 mm	S617-060-0043
poliert verchromt	345/50 mm	S617-090-0043
poliert	345/70 mm	S617-030-0543
poliert vernickelt	345/70 mm	S617-060-0543
poliert verchromt	345/70 mm	S617-090-0543

618 Schließblech

Material: Messing



Breite	Länge	Stärke	Schlitz	Ausführung	für Artikel	Bestell-Nr.
12,5	35	1	15x3,5	poliert	345/70 mm	S618-030-0043
12,5	35	1	15x3,5	poliert vernickelt	345/70 mm	S618-060-0043
12,5	35	1	15x3,5	poliert verchromt	345/70 mm	S618-090-0043
11	25	1	11x4	poliert	345/50 mm	S618-030-0543
11	25	1	11x4	poliert vernickelt	345/50 mm	S618-060-0543
11	25	1	11x4	poliert verchromt	345/50 mm	S618-090-0543



619 Schließblech

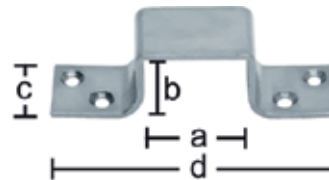


Material: Edelstahl oder Messing



Breite	Länge	Stärke	Bohrung \varnothing	Oberfläche	für Artikel	Bestell-Nr.
15	39	2	11	poliert	009, 011, 404, 410, 434, 437, 444, 447	S619-030-0243
15	39	2	11	poliert vernickelt	009, 011, 404, 410, 434, 437, 444, 447	S619-060-0243
15	39	2	11	poliert verchromt	009, 011, 404, 410, 434, 437, 444, 447	S619-090-0243
15	39	2	11	Edelstahl blank	416, 418, 431	S619-360-0243
20	50	2	14	poliert	405, 409, 413, 435, 439, 445, 449	S619-030-0343
20	50	2	11	Edelstahl blank	12	S619-360-0743

623-645 Schlaufe



Material: Stahl

Alle Artikel auf Nachfrage in gelbverzinkt lieferbar

a	b	c	d	Oberfläche	für Artikel	Bestell-Nr.
27	21	20	79	hellverzinkt	-	S623-130-0043
35	21	20	85	hellverzinkt	-	S624-130-0043
30	23	20	78	hellverzinkt	-	S626-130-0043
34	24	20	84	hellverzinkt	-	S627-130-0043
28	27	20	84	hellverzinkt	-	S629-130-0043
35	28	20	84	hellverzinkt	-	S630-130-0043
39	23	26	87	hellverzinkt	-	S635-130-0043
39	27	26	87	hellverzinkt	-	S637-130-0043
39	29	26	87	hellverzinkt	-	S639-130-0043
35	32	26	86	hellverzinkt	-	S640-130-0043
40	24	26	91	hellverzinkt	-	S642-130-0043
40	35	26	88	hellverzinkt	-	S645-130-0043

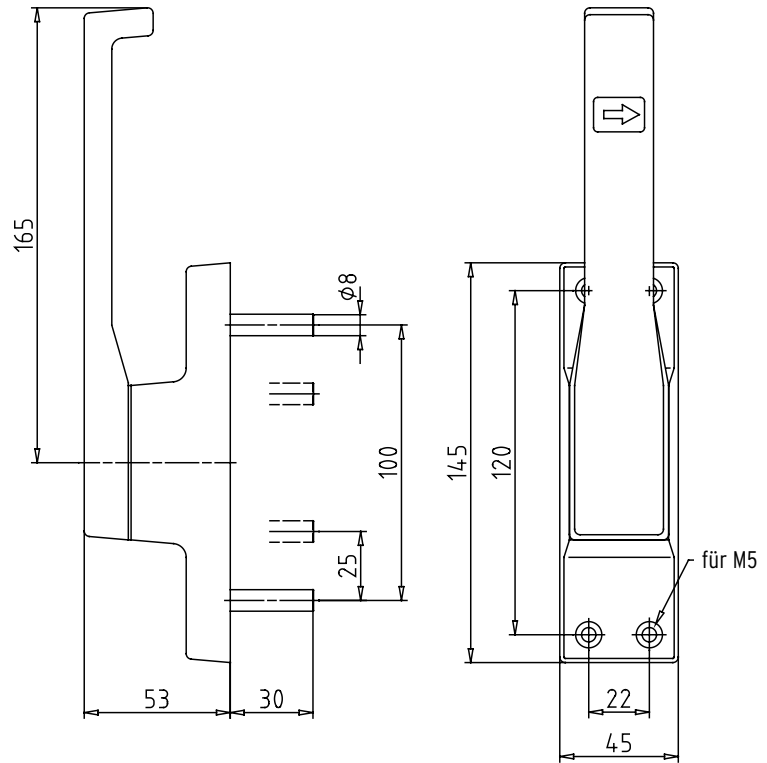


STRENGER METALLBAU PROGRAMM

Türtreibriegel	50
Kantriegel	57
Treibriegel-Schlösser	64
Zubehör Metallbau	68



800 Türtreibriegel



Material: Aluminium

für 2-flügelige Portale,
ohne Verriegelungsstangen.
Alle Ecken wegen Unfallgefahr abgerundet!
Hub = 25 mm, Gesamtbauhöhe = 53 mm.

Bolzen in Normalausführung
30 mm vorstehend
(Auf Anfrage auch mit Bolzen 49,5 mm
vorstehend lieferbar)

Abbildung zeigt Treibriegel mit
Pfeilrichtung nach rechts drehend.

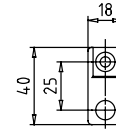
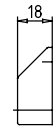
Bolzen vorstehend	Ausführung	Oberfläche	Bestell-Nr.
30	rechts	EV1	S840-412-0010
30	links	EV1	S840-412-0011
30	rechts	weiß RAL 9016	S840-412-0730
30	links	weiß RAL 9016	S840-412-0731

Weitere Artikel:

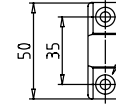
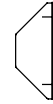
- Stangenanschlüsse
 - Stangen
 - Schließbleche
 - Buchsen
 - Führungen
- siehe Kapitel Zubehör Metallbau ab Seite 74



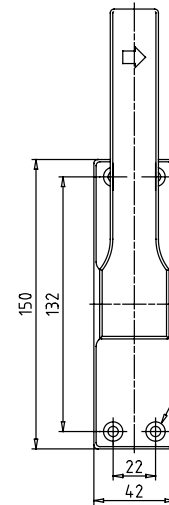
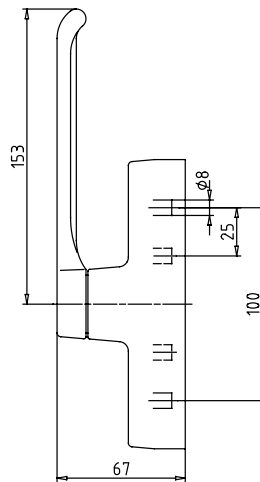
835 Türtreibriegel



Obere Verriegelung



für M5



Stangenführung

Material: Aluminium

für aufliegende LM-Vierkantstangen (12 mm) passend, mit je 4 Stück Stangenführungen und oberem Verriegelungsteil.

Sonderfarbtöne auf Anfrage.

Auf Wunsch können die 12-mm-LM-Vierkantstangen in 2.500 mm Länge mitgeliefert werden.

Diese Treibriegel mit aufliegenden LM-Vierkantstangen sind auch für hochwertige Holz-Portale und für die Nachrüstung von Alu-Türen geeignet, bei welchen verdeckt liegende Stangen sonst Montageprobleme bereiten würden.

Abbildung zeigt Treibriegelnach links drehend.

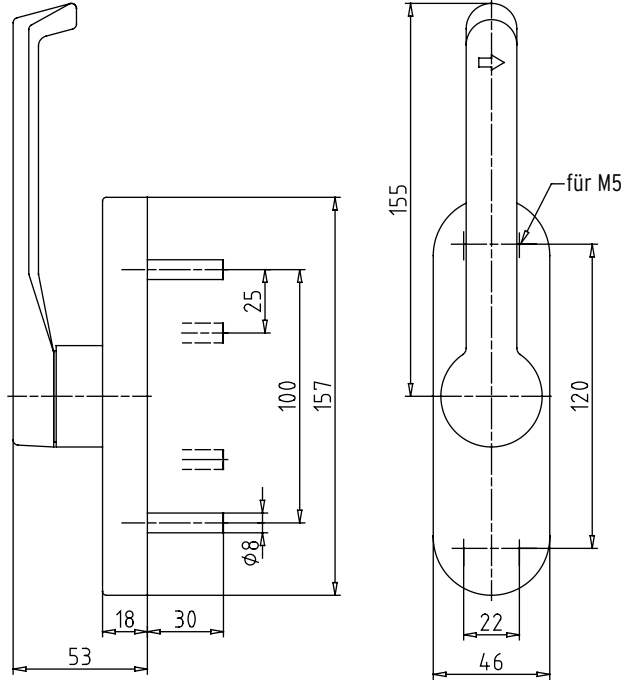
S830-186-7112 Obere Verriegelung

S830-186-2500 Alu-Vierkantstange
2,5 m □ 12 roh

Bolzen vorstehend	Ausführung	Oberfläche	Bestell-Nr.
-	rechts	silberfarbig	S830-186-7100
-	links	silberfarbig	S830-186-7101
-	rechts	dunkelbraun	S830-186-7300
-	links	dunkelbraun	S830-186-7301
-	rechts	weiß RAL 9016	S830-186-7502
-	links	weiß RAL 9016	S830-186-7503



802 Türtreibriegel



Material: Aluminium

mit verdecktliegenden Schraublöchern,
für 2-flügelige Portale,
ohne Verriegelungsstangen.
Alle Ecken wegen Unfallgefahr abgerundet!
Hub = 25 mm, Gesamtbauhöhe = 53 mm.

Abbildung zeigt Treibriegel mit
Pfeilrichtung nach rechts drehend.

Bolzen vorstehend	Ausführung	Oberfläche	Bestell-Nr.
30	rechts	EV1	S842-802-0010
30	links	EV1	S842-802-0011
30	rechts	dunkelbraun	S842-802-0530
30	links	dunkelbraun	S842-802-0531

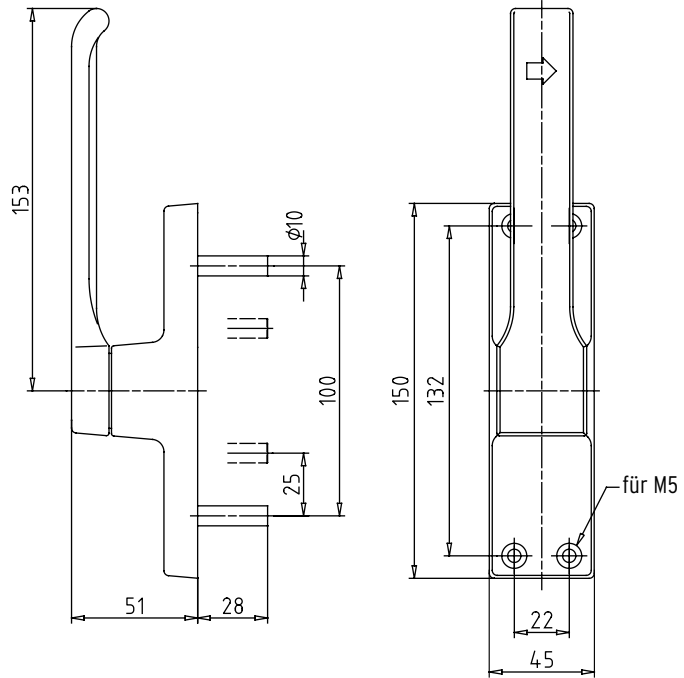
Weitere Artikel:

- Stangenanschlüsse
- Stangen
- Schließbleche
- Buchsen
- Führungen

siehe Kapitel Zubehör Metallbau ab Seite 74



805 Turtreibriegel



Material: Aluminium

fur 2-flugelige Portale,
ohne Verriegelungsstangen.
Alle Ecken wegen Unfallgefahr abgerundet!
Hub = 25 mm, Gesamtbauhohe = 51 mm.

Bolzen in Normalausfuhrung
28 mm vorstehend.

Abbildung zeigt Treibriegel mit
Pfeilrichtung nach rechts drehend.

Bolzen vorstehend	Ausfuhrung	Oberflache	Bestell-Nr.
28	rechts	silberfarbig	S830-180-7100
28	links	silberfarbig	S830-180-7101
39	rechts	silberfarbig	S830-180-7102
39	links	silberfarbig	S830-180-7103
28	rechts	EV1	S830-180-7200
28	links	EV1	S830-180-7201
39	rechts	EV1	S830-180-7202
39	links	EV1	S830-180-7203
28	rechts	dunkelbraun	S830-180-7300
28	links	dunkelbraun	S830-180-7301
39	rechts	dunkelbraun	S830-180-7302
39	links	dunkelbraun	S830-180-7303
28	rechts	wei RAL 9016	S830-180-7500
28	links	wei RAL 9016	S830-180-7501
39	rechts	wei RAL 9016	S830-180-7502
39	links	wei RAL 9016	S830-180-7503

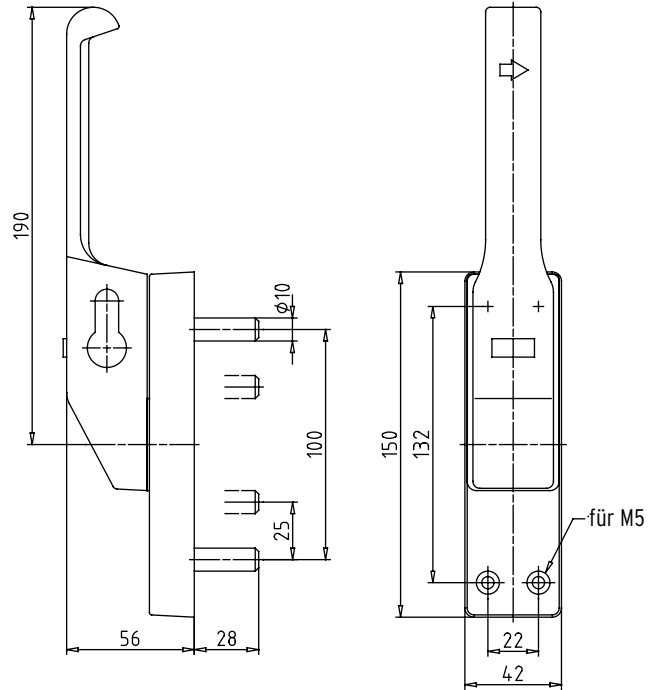
Weitere Artikel:

- Stangenanschlusse
- Stangen
- Schliebleche
- Buchsen
- Fuhrungen

siehe Kapitel Zubehor Metallbau ab Seite 74



825 Türtreibriegel, abschließbar



Material: Aluminium

für 2-flügelige Portale,
ohne Verriegelungsstangen.
Alle Ecken wegen Unfallgefahr abgerundet!
Hub = 25 mm, Gesamtbauhöhe = 56 mm.

Bolzen in Normalausführung 28 mm vorstehend. Vorgerichtet für Profilhalbzylinder.

Mit Sichtfenster:

- rot = gesichert
- grün = entsichert

Abbildung zeigt Treibriegel mit Pfeilrichtung nach rechts drehend.

Bolzen vorstehend	Ausführung	Oberfläche	Bestell-Nr.
28	rechts	silberfarbig	S830-181-7100
28	links	silberfarbig	S830-181-7101
39	rechts	silberfarbig	S830-181-7102
39	links	silberfarbig	S830-181-7103
28	rechts	EV1	S830-181-7200
28	links	EV1	S830-181-7201
39	rechts	EV1	S830-181-7202
39	links	EV1	S830-181-7203
28	rechts	DB	S830-181-7300
28	links	DB	S830-181-7301
28	rechts	weiß RAL 9016	S830-181-7500
28	links	weiß RAL 9016	S830-181-7501

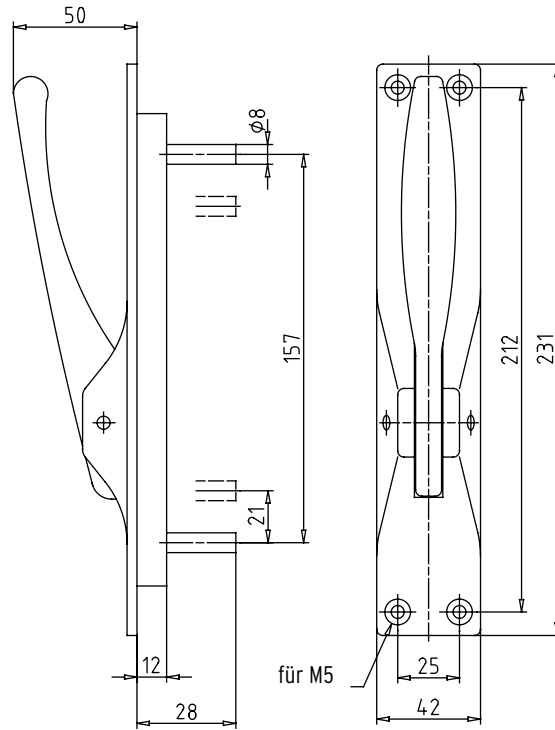
Weitere Artikel:

- Stangenanschlüsse
- Stangen
- Schließbleche
- Buchsen
- Führungen

siehe Kapitel Zubehör Metallbau ab Seite 74



840 Türtreibriegel



Material: Aluminium

für 2-flügelige Portale,
ohne Verriegelungsstangen.
Hub = 21 mm, Hebel umlegbar.

Einhängebolzen in Normalausführung
28 mm vorstehend.

Bolzen vorstehend	Ausführung	Oberfläche	Bestell-Nr.
28	-	EV1	S840-416-0010
38	-	EV1	S840-416-0011
28	-	weiß RAL 9016	S840-416-0730
38	-	weiß RAL 9016	S840-416-0731

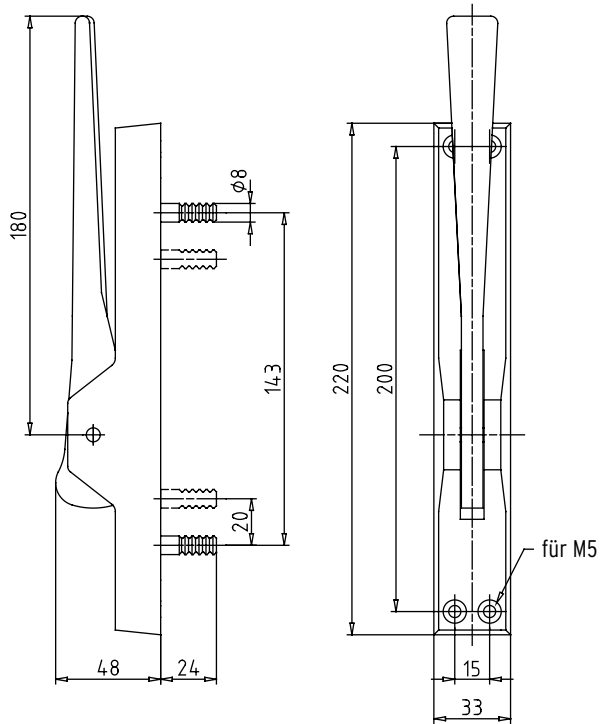
Weitere Artikel:

- Stangenanschlüsse
- Stangen
- Schließbleche
- Buchsen
- Führungen

siehe Kapitel Zubehör Metallbau ab Seite 74



845 Türtreibriegel



Material: Aluminium

für 2-flügelige Portale,
ohne Verriegelungsstangen.
Hub = 20 mm, Hebel umlegbar.

Einhängebolzen in Normalausführung
24 mm vorstehend.

Bolzen vorstehend	Ausführung	Oberfläche	Bestell-Nr.
24	-	silberfarbig	S830-122-7100
24	-	EV1	S830-122-7200
39	-	EV1	S830-122-7201

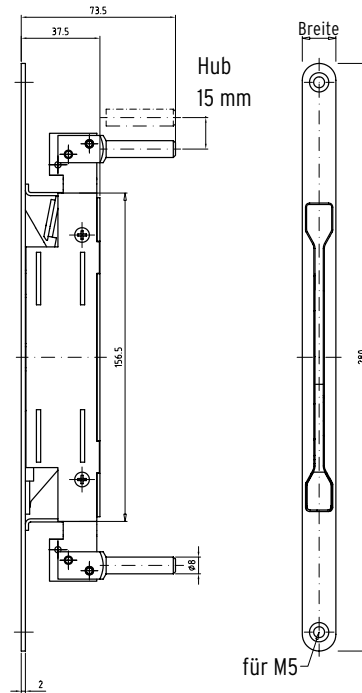
Weitere Artikel:

- Stangenanschlüsse
- Stangen
- Schließbleche
- Buchsen
- Führungen

siehe Kapitel Zubehör Metallbau ab Seite 74



955 Kantriegel mit Wippe



Mindestbestellmenge 10 Stück

Material: Stahl, Stulp aus Stahl oder Edelstahl

doppelseitig wirkend, mit Komfortklapphebel, vorgerichtet für gelochte Rundstangen

Dornmaß voreingestellt	Länge	Breite	Hub	Oberfläche	Bestell-Nr.
-	280	16	15	hellverzinkt	S830-195-7150
-	280	18	15	hellverzinkt	S830-195-7151
-	280	20	15	hellverzinkt	S830-195-7152
-	280	22	15	hellverzinkt	S830-195-7153
-	280	24	15	hellverzinkt	S830-195-7154
-	280	16	15	Edelstahlstulp geschliffen	S830-195-7030
-	280	18	15	Edelstahlstulp geschliffen	S830-195-7031
-	280	20	15	Edelstahlstulp geschliffen	S830-195-7032
-	280	22	15	Edelstahlstulp geschliffen	S830-195-7033
-	280	24	15	Edelstahlstulp geschliffen	S830-195-7034

Weitere Artikel:

- Stangen
- Schließbleche
- Buchsen
- Führungen

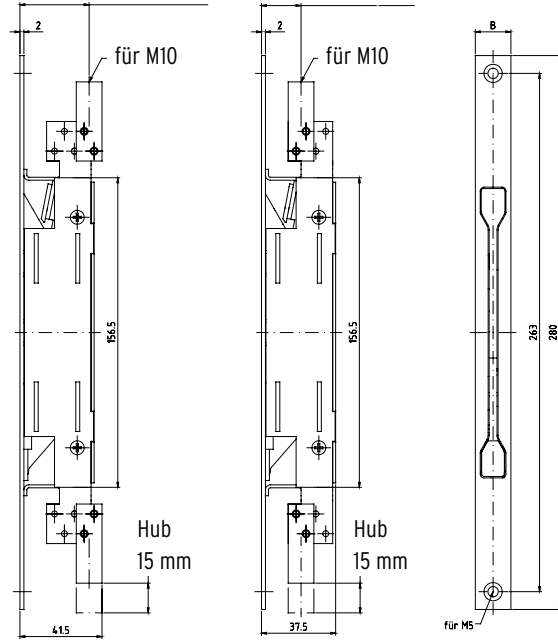
siehe Kapitel Zubehör Metallbau ab Seite 74



943 Kantriegel mit Wippe



Dorn 35 mm vorgerichtet Dorn 20 mm vorgerichtet



Material: Stahl, Stulp aus Stahl oder Edelstahl

doppelseitig wirkend,
mit Komfortklapphebel,
mit Innengewinde M10

Dornmaß auf 35 mm vorgerichtet
(umstellbar auf 20, 25 und 30 mm)

Mindestbestellmenge 10 Stück

Dornmaß voreingestellt	Länge	Breite	Stulp	Hub	Oberfläche	Bestell-Nr.
35	280	16	16	15	hellverzinkt	S830-109-7000
35	280	18	18	15	hellverzinkt	S830-109-7001
35	280	20	20	15	hellverzinkt	S830-109-7002
35	280	22	22	15	hellverzinkt	S830-109-7003
35	280	24	24	15	hellverzinkt	S830-109-7004
35	280	16	16	15	Edelstahlstulp geschliffen	S830-109-7130
35	280	18	18	15	Edelstahlstulp geschliffen	S830-109-7131
35	280	20	20	15	Edelstahlstulp geschliffen	S830-109-7132
35	280	22	22	15	Edelstahlstulp geschliffen	S830-109-7133
35	280	24	24	15	Edelstahlstulp geschliffen	S830-109-7134

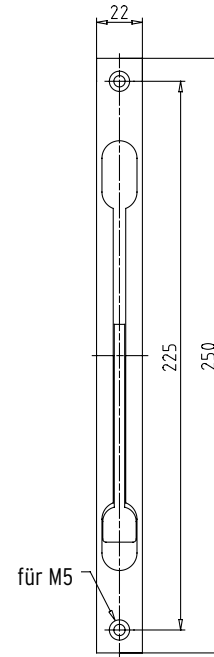
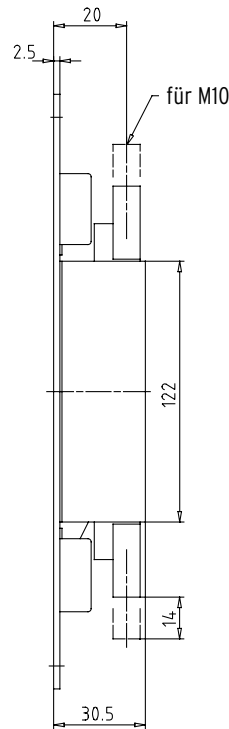
Weitere Artikel:

- Stangen
- Schließbleche
- Buchsen
- Führungen

siehe Kapitel Zubehör Metallbau ab Seite 74



944 Kantriegel



Mindestbestellmenge 10 Stück

Material: Stahl, Stulp aus Stahl oder Edelstahl

doppelseitig wirkend, mit Klapphebel,
mit kurzen Stangenenden 13 mm,
mit Innengewinde M10, Hub 15 mm

Stulpgröße normal = 250 x 22 x 2,5 mm

Stulp	Abmessungen	Dorn	Hub	Oberfläche	Bestell-Nr.
eckig	250x22x2,5	20	15	hellverzinkt	S830-107-7000
eckig	250x22x2,5	20	15	Edelstahlstulp geschliffen	S830-107-7002

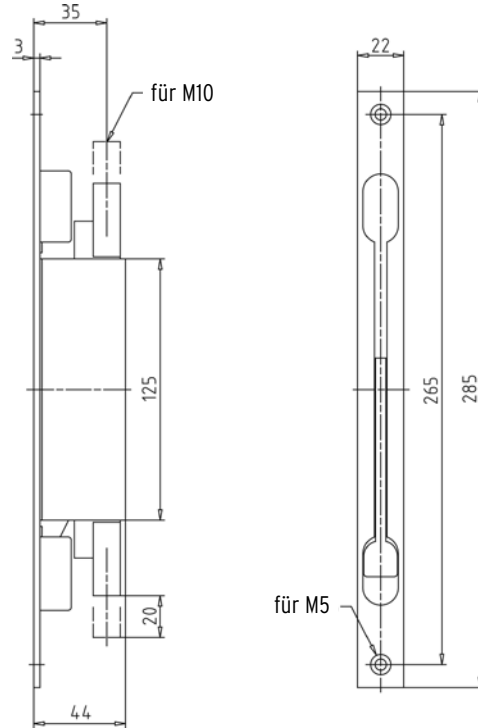
Weitere Artikel:

- Stangen
- Schließbleche
- Buchsen
- Führungen

siehe Kapitel Zubehör Metallbau ab Seite 74



945 Kantriegel



Mindestbestellmenge 10 Stück

Material: Stahl, Stulp aus Stahl oder Edelstahl

doppelseitig wirkend, mit Klapphebel,
mit kurzen Stangenenden 13 mm,
mit Innengewinde M10, Hub 20 mm

Stulpgröße normal = 285 x 22 x 3 mm
(Sondermaße 235 x 24 x 3 mm,
abgerundet, auf Anfrage).

Stulp	Abmessungen	Dorn	Hub	Oberfläche	Bestell-Nr.
eckig	285x22x3	35	20	hellverzinkt	S830-106-7200
abgerundet	285x22x3	35	20	hellverzinkt	S830-106-7201
eckig	285x22x3	35	20	Edelstahlstulp geschliffen	S830-106-7204
eckig	285x22x3	40	20	hellverzinkt	S830-106-7208
abgerundet	285x22x3	40	20	hellverzinkt	S830-106-7206
eckig	285x22x3	40	20	Edelstahlstulp geschliffen	S830-106-7202
abgerundet	285x22x3	40	20	Edelstahlstulp geschliffen	S830-106-7207
eckig	285x22x3	30	20	hellverzinkt	S830-106-7205
eckig	285x22x3	30	20	Edelstahlstulp geschliffen	S830-106-7216
eckig	285x22x3	54	20	Edelstahlstulp geschliffen	S830-106-7214
eckig	285x24x3	35	20	hellverzinkt	S830-106-7218
abgerundet	285x24x3	35	20	Edelstahlstulp geschliffen	S830-106-7217
eckig	285x24x3	54	20	hellverzinkt	S830-106-7215
abgerundet	235x24x3	35	20	Edelstahlstulp geschliffen	S830-106-7209

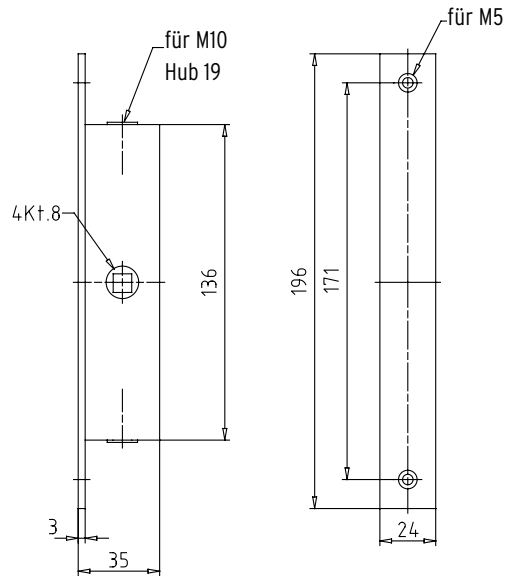
Weitere Artikel:

- Stangen
- Schließbleche
- Buchsen
- Führungen

siehe Kapitel Zubehör Metallbau ab Seite 74



946 Kantriegel



Material: Stahl, Stulp aus Stahl oder Edelstahl

19 mm Dorn, Kastenstärke 18 mm,
Stulpgröße 196 x 24 x 3 mm,
mit Vierkantnuss 8 mm,
mit kurzen Vierkantstangen 13 mm,
mit Innengewinde M10,
nach oben und unten schließend.

Mindestbestellmenge 10 Stück

Oberfläche	Bestell-Nr.
hellverzinkt	S830-110-7000
Edelstahlstulp	S830-110-7002

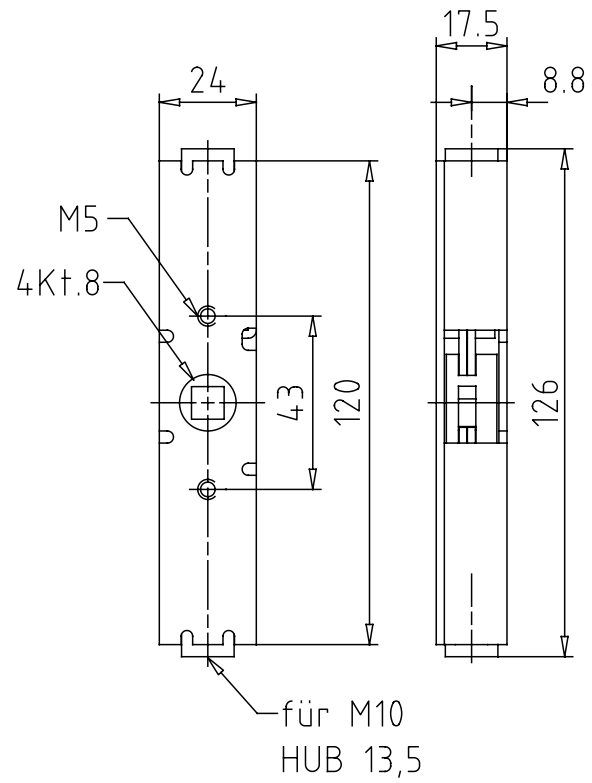
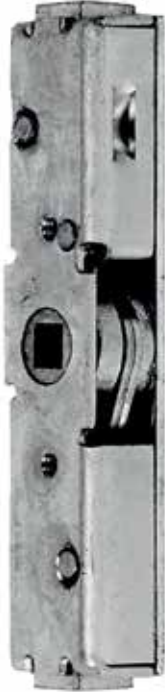
Weitere Artikel:

- Stangen
- Schließbleche
- Buchsen
- Führungen

siehe Kapitel Zubehör Metallbau ab Seite 74



947 Kantriegel



Material: Stahl

24 mm breit mit 2 Gewindebüchsen M5,
43 mm Abstand zur Griffbefestigung,
mit 8-mm-Vierkant-Messing-Nuss.

Mindestbestellmenge 10 Stück

Oberfläche

hellverzinkt

Bestell-Nr.

S830-117-7100

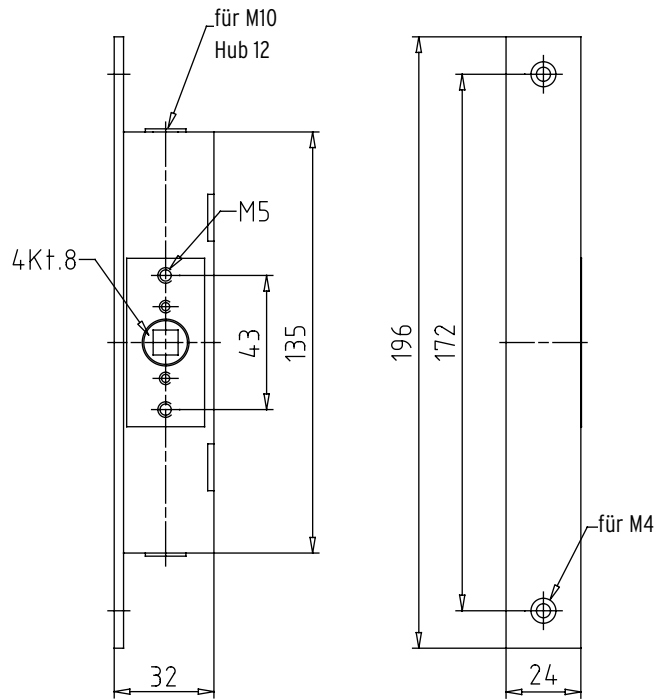
Weitere Artikel:

- Stangen
- Schließbleche
- Buchsen
- Führungen

siehe Kapitel Zubehör Metallbau ab Seite 74



948 Kantriegel



Material: Stahl, Stulp aus Edelstahl

für Zentral- und Horizontalverschlüsse,
mit aufgesetzter Stahlplatte und
2 Gewindelöchern M5,
43 mm Abstand zur Griffbefestigung,
mit 8-mm-Messing-Nuss.

a) mit abschraubbarem Stulp, 16,5 mm
Dornmaß, ganze Breite 32 mm

b) ohne Stulp, 13,5 mm Dorn,
ganze Breite 29 mm

Mindestbestellmenge 10 Stück

Stulp	Dorn	Oberfläche	Bestell-Nr.
ohne Stulp	13,5	hellverzinkt	S830-117-7201
mit Stulp	16,5	Edelstahlstulp	S830-117-7236

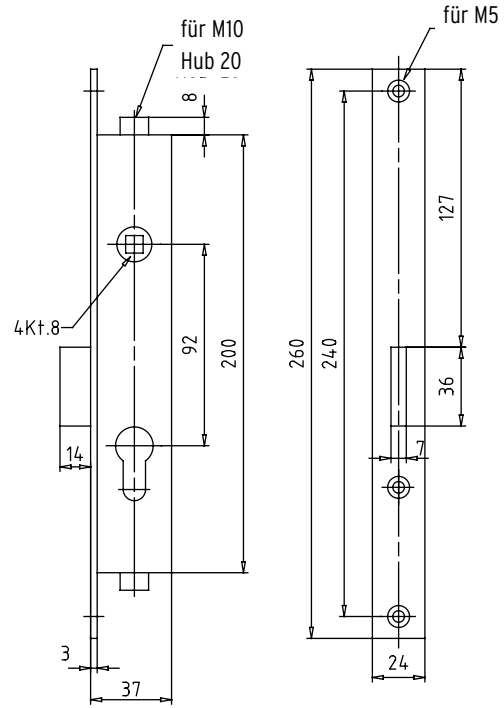
Weitere Artikel:

- Stangen
- Schließbleche
- Buchsen
- Führungen

siehe Kapitel Zubehör Metallbau ab Seite 74



950 Treibriegel-Schloss



Material: Stahl, Stulp aus Stahl oder Edelstahl

in schmäler, kräftiger Ausführung,
20 mm Dorn,
oben und unten mit kurzen Vierkantstangen
mit Innengewinde M10,
mit 8-mm-Vierkant-Messing-Nuss,
mit Vorderriegel,
für Profilzylinder,
Riegelausschluss 12 mm.

Mindestbestellmenge 5 Stück

Oberfläche	Bestell-Nr.
hellverzinkt	S830-210-1000
Edelstahlstulp	S830-210-1036

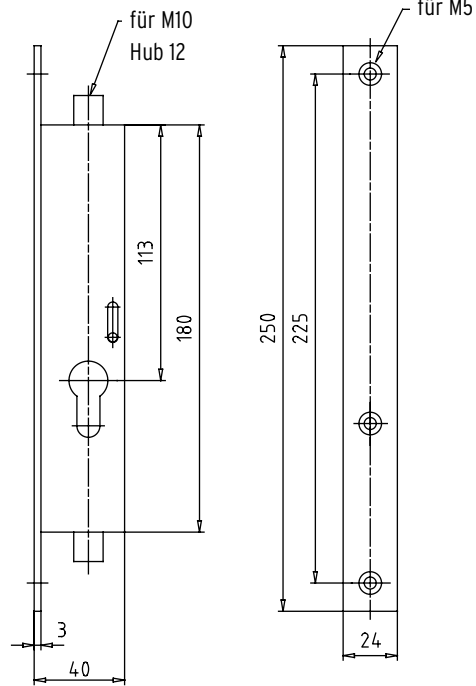
Weitere Artikel:

- Stangen
- Schließbleche
- Buchsen
- Führungen

siehe Kapitel Zubehör Metallbau ab Seite 74



951 Treibriegel-Schloss



Material: Stahl, Stulp aus Edelstahl

in schmäler, kräftiger Ausführung,
24 mm Dorn, oben und unten mit kurzen
Vierkantstangen mit Innengewinde M10,
ohne Vorderriegel,
für Profilzylinder.

Wir empfehlen Aluminiumrundstangen.

Mindestbestellmenge 5 Stück

Oberfläche

Edelstahlstulp

Bestell-Nr.

S830-211-1000

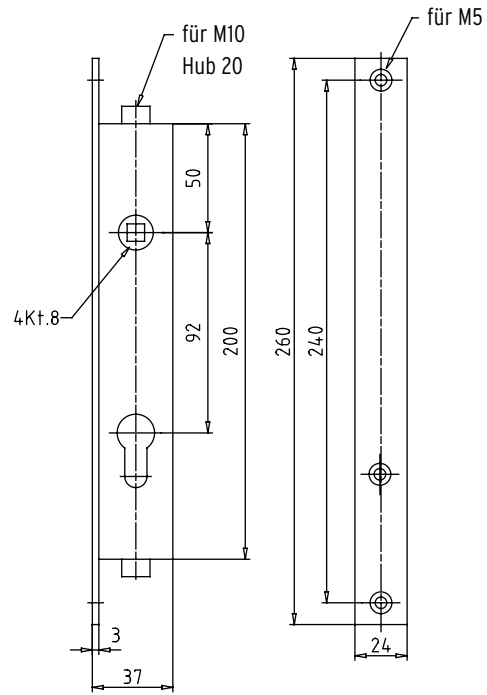
Weitere Artikel:

- Stangen
- Schließbleche
- Buchsen
- Führungen

siehe Kapitel Zubehör Metallbau



952 Treibriegel-Schloss



Material: Stahl

in schmäler, kräftiger Ausführung, 20 mm Dorn, oben und unten mit kurzen Vierkantstangen mit Innengewinde M10, mit 8-mm-Vierkant-Messing-Nuss, ohne Vorderriegel, für Profilzylinder.

Dieses Schloss findet z.B. Verwendung als Verschluss für den Standflügel eines 2-flügeligen Portals oder auch für 1-flügelige Balkon- bzw. Terrassentüren.

Mindestbestellmenge 5 Stück

Oberfläche

Edelstahlstulp

Bestell-Nr.

S830-212-1000

Weitere Artikel:

- Stangen
- Schließbleche
- Buchsen
- Führungen

siehe Kapitel Zubehör Metallbau



Notizen

Area with horizontal lines for taking notes.



Stangenanschluss



Ausführung	Oberfläche	Bestell-Nr.
mit Stellschraube für Bolzen, Ø 10	hellverzinkt	S830-122-7001
mit Stellschraube für Bolzen, Ø 8	hellverzinkt	S830-122-7003
mit Spannhülse für Bolzen, Ø 8 (2 Stück)	hellverzinkt	S840-412-9002

Material: Stahl

Rundstangen



Länge	Ø	Oberfläche	Bestell-Nr.
600	10	hellverzinkt	S830-107-0060
1000	10	hellverzinkt	S830-107-0100
1250	10	hellverzinkt	S830-107-0125
1300	10	hellverzinkt	S830-107-0130
1500	10	hellverzinkt	S830-107-0150
1750	10	hellverzinkt	S830-107-0175
2000	10	hellverzinkt	S830-107-0200
2250	10	hellverzinkt	S830-107-0225
2500	10	hellverzinkt	S830-107-0250
3000	10	hellverzinkt	S830-107-0300

Material: Stahl
Ø 10 mm

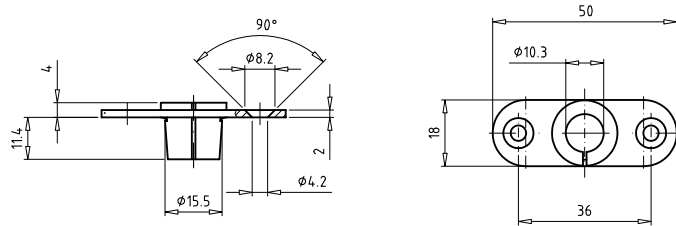
Flachstangen, 13 x 8 mm



Länge	Oberfläche	Bestell-Nr.
3000	hellverzinkt	S941-307-8300

Material: Stahl

8 Schließblech mit Kunststoffbuchse

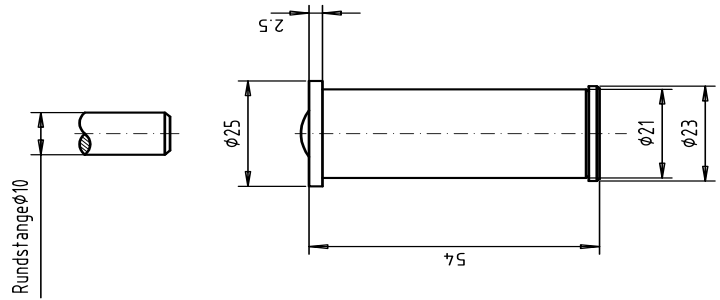


Ausführung	Oberfläche	Bestell-Nr.
mit Kunststoffbuchse	gelbverzinkt	S608-140-1004

Material: Stahl



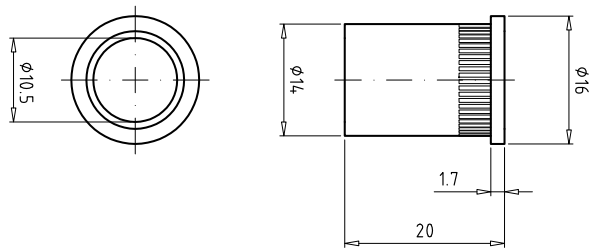
14 Federbuchse



Material: Messing

Ausfuhung	Oberflache	Bestell-Nr.
mit runder Platte	poliert	S614-030-0900
mit runder Platte	poliert vernickelt	S614-060-0900

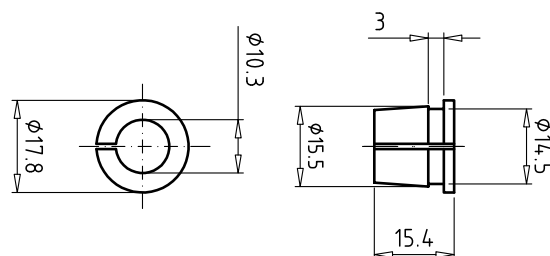
162 Fuhrungs- buchse



Material: Messing

Ausfuhung	Oberflache	Bestell-Nr.
offen	hellverzinkt	S830-162-1000

164 Fuhrungs- buchse fur Stangen



Material: Kunststoff
Ø 10 mm

Ausfuhung	Oberflache	Bestell-Nr.
Klemmrille, 4	natur	S830-163-1200



163 Schließbuchse



Material: Messing

Ausführung	Oberfläche	Bestell-Nr.
geschlossen	blank	S830-163-0000

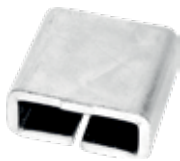
140 und 141 Stangenführung zum Aufschrauben



Material: Stahl

Ausführung	Oberfläche	Bestell-Nr.
für Stangen 26x8	blank	S830-140-3000
für Stangen 26x8	hellverzinkt	S830-140-3001
für Stangen 30x10	blank	S830-141-3000
für Stangen 30x10	hellverzinkt	S830-141-3001

143 und 144 Stangenführung zum Aufschweißen



Material: Stahl

Ausführung	Oberfläche	Bestell-Nr.
für Stangen 26x8	blank	S830-143-3000
für Stangen 26x8	hellverzinkt	S830-143-3001
für Stangen 30x10	hellverzinkt	S830-144-3001



Notizen


Area with horizontal lines for notes.




Stand: 03-2024
Technische Änderungen vorbehalten.
© Heinrich Strenger GmbH & Co. KG 2024



Ein Unternehmen der EMKA Gruppe


Heinrich Strenger GmbH & Co. KG




 Langenberger Str. 32
42551 Velbert
Deutschland

 +49 2051 80363 5000
 info@strenger-gmbh.de
 www.strenger-gmbh.de



EMKA Beschlageteile GmbH & Co. KG

 Langenberger Str. 32
42551 Velbert
Deutschland

 +49 2051 273 0
 info@emka.com
 www.emka.de